

CONSILIUM ai s.r.o.
architektonická a inženýrská kancelář

HLAVNÍ INŽENÝR PROJEKTU : ing. TOMÁŠ PINKAVA		VYPRACOVAL : ing. IVA CHORVÁTOVÁ	STUPEŇ DOKUMENTACE : DSP
INVESTOR : ČESKÁ NÁRODNÍ BANKA, NA PŘÍKOPĚ 28, 115 03, PRAHA 1			
AKCE : ČNB - ÚPRAVY SUTERÉN, MÍSTNOSTI č. 1S405,1S405A,1S405B, 1S824,1S837.1S838 Na Příkopě 860/24,parc.č.542, Senovážné nám.866/30, parc.č.545, k.ú.Nové Město			DATUM : 11 / 2023
ČÁST : D DOKUMENTACE OBJEKTŮ			Č.PARÉ:
PROFESE: D.1.1. ARCHITEKTONICKO -STAVEBNÍ ŘEŠENÍ			

SEZNAM DOKUMENTACE ASR

D 1.1.A - TECHNICKÁ ZPRÁVA

D 1.1.B: - VÝKRESOVÁ DOKUMENTACE

N00 – PŮDORYS m.č. 1S824 s připojením místností č. 1S405, 1S837, 1S824F
SCHEMA M 1:500

• STÁVAJÍCÍ STAV A BOURACÍ PRÁCE

B01 - PŮDORYS
m.č. 1S405, 1S405A, 1S405B, 1S824(část) – STÁVAJÍCÍ STAV a BOURACÍ PRÁCE M 1: 50

B02 - PŮDORYS
m.č. 1S837, 1S838, 1S824(část) – STÁVAJÍCÍ STAV a BOURACÍ PRÁCE M 1: 50

B03 - TABULKA BOURACÍCH PRACÍ - m.č. 1S405, 1S405A, 1S405B

B04 - TABULKA BOURACÍCH PRACÍ - m.č. 1S837, 1S838, 1S824

• NAVRHOVANÝ STAV

N01 - PŮDORYS
m.č. 1S405, 1S405A a 1S824(část) – NAVRHOVANÝ STAV M 1: 50

N01-A - PŮDORYS VYBAVENÍ
m.č. 1S405, 1S405A – NAVRHOVANÝ STAV M 1: 50

N01-B - PŮDORYS NOVÉ ÚKLIDOVÉ KÓJE
m.č. 1S824F – NAVRHOVANÝ STAV M 1: 50

N02 - PŮDORYS
m.č. 1S837, 1S838, 1S824(část) – NAVRHOVANÝ STAV M 1: 50

N03 - TABULKA - NAVRHOVANÝ STAV - m.č. 1S405, 1S405A, 1S824F

N04 - TABULKA – NAVRHOVANÝ STAV - m.č. 1S837, 1S838, 1S824

CONSILIUM ai s.r.o.
architektonická a inženýrská kancelář

HLAVNÍ INŽENÝR PROJEKTU : ing. TOMÁŠ PINKAVA		VYPRACOVAL : ing. IVA CHORVÁTOVÁ		STUPEŇ DOKUMENTACE : DSP	
INVESTOR : ČESKÁ NÁRODNÍ BANKA, NA PŘÍKOPĚ 28, 115 03, PRAHA 1					
AKCE : ČNB - ÚPRAVY SUTERÉN, MÍSTNOSTI č. 1S405,1S405A,1S405B, 1S824,1S837.1S838 Na Příkopě 860/24,parc.č.542, Senovážné nám.866/30, parc.č.545, k.ú.Nové Město				DATUM : 11 / 2023	
ČÁST : D DOKUMENTACE OBJEKTŮ				MĚŘITKO : 1 : 50	
PROFESE: D.1.1. ARCHITEKTONICKO - STAVEBNÍ ŘEŠENÍ				Č.PŘÍLOHY :	Č. PARÉ :
PŘÍLOHA: TECHNICKÁ ZPRÁVA					
				D.1.1.A	

D.1.1.a) Technická zpráva

Obsah technické zprávy:

D.1.1.a) Technická zpráva.....	1
Obsah technické zprávy:	1
1. IDENTIFIKAČNÍ ÚDAJE STAVBY:	2
2. VÝCHOZÍ PODKLADY	2
3. CELKOVÝ POPIS OBJEKTU	2
3.1. Stávající stav	2
3.2. navrhovaný stav	10
4. PŘÍPRAVA STAVBY A BOURACÍ PRÁCE	11
4.1. Přípravné a bourací práce.....	12
5. NAVRHOVANÉ KONSTRUKCE.....	12
5.1. Výkopy a základy	12
5.2. Svislé nosné konstrukce, prostupy.....	12
5.3. Vodorovné nosné konstrukce, prostupy	12
5.4. Zastřešení.....	12
5.5. Nové dělicí konstrukce	12
5.6. Podhledy, kapotáže, protipožární obklady stropu	13
5.7. Podlahy	13
5.8. Hydroizolace	13
5.9. Tepelné a akustické izolace.....	14
5.10. Schodiště a rampy	14
5.11. Výplně otvorů.....	14
5.11.1. Fasádní otvory	14
5.11.2. Vnitřní otvory	14
5.12. Povrchové úpravy	15
5.13. Materiálové a barevné řešení.....	16
5.14. Komíny	16
5.15. Větrání, zdravotnicka, vytápění, elektroinstalace, EPS, evakuační rozhlas, stabilní hasící zařízení	16
5.16. Tesařské konstrukce	17
5.17. Zámečnické výrobky	17
5.18. Klempířské výrobky	17
5.19. Nástěnné regály, držáky na kola	17
6. POŽÁRNĚ BEZPEČNOSTNÍ ŘEŠENÍ STAVBY	17
7. OCHRANA ŽIVOTNÍHO PROSTŘEDÍ A BEZPEČNOST PRÁCE	17
8. PROVÁDĚNÍ STAVBY A BEZPEČNOST PRÁCE	18

1. IDENTIFIKAČNÍ ÚDAJE STAVBY:

název: ČNB - Úpravy suterén - místnosti č. 1S405, 1S405A, 1S405B, 1S824, 1S837, 1S838

místo: hlavní budova - Na Příkopě 860/24, Praha 1, parc. č. 542, . k.ú. Nové město (727181)
Plodinová burza - Senovážné náměstí 866/30, parc. č. 545, k.ú. Nové město (727181)

předmět dokumentace: Dílčí stavební úpravy v 1.PP stávajících budov jejichž tvar ani celkové využití se nemění a změna využití místnosti č. 1S405A na sklad pneumatik a místnosti č. 1S405 na parkování jízdních kol.
stavba trvalá

Stavebník:

název: Česká národní banka

sídlo: Na Příkopě 864/28, 110 00 Praha 1 – Nové Město

IČ: 48136450

Generální projektant: CONSILIUM ai, s.r.o.
Pohořelec 3, Praha 1 – Hradčany, 118 00
IČ: 28886241
email: consiliumai@consiliumai.cz

Hlavní inženýr projektu: Ing. Tomáš Pinkava, AI PS - ČKAIT č. 4856,
tel.: 777 294 286, email: consilium@seznam.cz

Stavební část: Ing. Iva Chorvátová, AI PS - ČKAIT č. 4493

2. VÝCHOZÍ PODKLADY

- Dílčí projektová dokumentace stavebníka
- Údaje z katastru nemovitostí
- Investiční záměr stavebníka
- Konzultace se stavebníkem a provozovatelem
- Prohlídka na místě
- Fotodokumentace stávajícího stavu

3. CELKOVÝ POPIS OBJEKTU

3.1. Stávající stav

Jedná se o stavební úpravy místností v 1.PP stávajícího objektu, jehož tvar ani celkové využití se nemění (změna části dokončené stavby).

Vymezený řešený prostor je v 1.suterénu objektu.

V hlavní budově – Na Příkopě 860/24, Praha 1, parc. č. 542, k.ú. Nové město se jedná o stavební úpravy místností: 1S405, 1S405A, 1S405B, 1S824

Jedná se o prostor mezi osami A - B/C obvodové stěny až k ose 1.

Stávající objekt má 3 podzemní podlaží, 8 nadzemních užitných podlaží a 9. podlaží je technické (strojovny VZT apod.).

V budově Plodinové burzy – Senovážné náměstí 866/30, parc. č. 545, k.ú. Nové město se jedná o stavební úpravy místností č.: 1S837 a 1S838.

Jedná se o prostor v blízkosti os b,c a III,IV. V dotčeném úseku nebylo možno ověřit tvar a výškové uspořádání stropní konstrukce.

Stávající objekt má 1 podzemní podlaží a 6 nadzemních užitných podlaží.

Nosnou konstrukci tvoří železobetonový skelet s masivním sloupovým, u vodorovných konstrukcí jde zejména o mezisloupové průvlaky a trámečkové stropy s relativně subtilními výplněmi.

Do stávajících nosných konstrukcí nebude zasahováno, vyjma nových prostupů pro vedení technických sítí.

A) Stručný popis stávajících místností, která jsou dotčeny stavebními úpravami v tomto projektu (čerpáno z legendy z dokumentace ČNB):

- 1S405 – NABÍJÁRNA

Podlaha: keramická

Kód: OAA2050-90-I

Keramická dlažba neglazovaná slinutá

dodávaná dle ČSN EN 176 skupiny BI, RAKOFLOOR, Rozměr: 300 x 300 mm. Výrobce: Rakovnické keramické závody a.s. Rakovník.

300 x 300 x 7,2 mm

STĚNY

Omítka:

Kód: AZX1010,

Malta Monocrete PPE TH f, do tl.10 mm, natažena na pačok z malty Monocrete PPE TH r, provedena na izolační nátěr XYPEX,

obklad stěn (v=3,0m):

Kód: OBA2040

RAKOFLOOR – slinuté keramické neglazované prvky s nasákavostí 0,1 %, dodávané podle ČSN EN 176 skupiny B 1. Jmenovitý rozměr: 300 x 300 mm. Výrobce: Rakovnické keramické závody, a.s. Rakovník.

STROP

Omítka:

Kód: AZA2010

Vápenocementová na stěny a strop hladká

Malba:

kód: TBA1100

Akrylátová, dvojnásobná, bílá Primalex-Polar, Výrobce CHKZ Břasy

PODHLÉD:

Bez podhledu

Výška stropu: sv.v. 3,35 m

DVEŘE MEZI MÍSTNOSTMI:

1S405/1S824

Kód: NAB 2270

1435 X 2400

ocelové

požární EW 30 D1, plné, dvoukřídlové, emailový nátěr, kování - bílý kov, zámek vložkový EVVA v systému generálního klíče, včetně ocelové zárubně 2 x samozavírač lištový (přednostní zavírání křídel GEZE)

1S405/1S405A

Kód: NAA 2710

800 x 1970

vnitřní plechové plné, jednokřídlové, emailový nátěr, kování - bílý kov, zámek vložkový EVVA v systému generálního klíče, do CgU zárubně, standard STAVOKONSTRUCE

VNITŘNÍ OKNO MEZI MÍSTNOSTMI:

1S405/1S405B

Kód: NCB 2314

Okno ocelové 2400 x 600

pevné vnitřní, povrchová úprava - email. Nátěr bílý RAL9003 MAT, zasklení - jednosklo - FLOAT6

- 1S405A – PŘEDSÍŇ

Podlaha: antistatická

Kód: RAA1000-90 antistatická

podlahovina Novoplast 1997, homogenní PVC podlahovina se schopností odvádět elektrostatický náboj, vznikající provozem na jejím povrchu. Je určena pro speciální aplikace do prostředí s nebezpečím výbuchu, pro operační sály, rtg. pracoviště, laboratoře apod. Tloušťka 2,0 mm, rozměr dlaždice 605/605/2 mm. Výrobce: Fatra Napajedla

STĚNY:

Omítka:

Kód: AZA2010

Vápenocementová na stěny a strop hladká
a

Kód: AZX1010

malta Monocrete PPE TH f, do tl.10 mm, natažena na pačok z malty Monocrete PPE TH r, provedena na izolační nátěr XYPEX,

Malba:

kód: TBA1100

Akrylátová, dvojnásobná, bílá Primalex-Polar, VýrobceCHKZ Břasy
obklad stěn (v=1,5m):

Kód: OBA2020

RAKODUR – keramické obkladové prvky glazované s nízkou nasákavostí dodávané podle ČSN EN 176 skupiny B 1. Nasákavost: 2%. Jmenovitý rozměr: 200 x 200 mm. Pásek v obkladu: jmenovitý rozměr: 100 x 100 mm. Výrobce: Rakovnické keramické závody, a.s. Rakovník.

STROP:

Omítka:

Kód: AZA2010

Malba:

Kód: TBA1100,

Akrylátová, dvojnásobná, bílá Primalex-Polar, VýrobceCHKZ Břasy

PODHLÉD:

Bez podhledu

Výška stropu: sv.v. 3,35 m

- 1S405B – USMĚRNOVAČE

Podlaha: antistatická

Kód: RAA1000-90 antistatická

podlahovina Novoplast 1997, homogenní PVC podlahovina se schopností odvádět elektrostatický náboj, vznikající provozem na jejím povrchu. Je určena pro speciální aplikace do prostředí s nebezpečím výbuchu, pro operační sály, rtg. pracoviště, laboratoře apod. Tloušťka 2,0 mm, rozměr dlaždice 605/605/2 mm. Výrobce: Fatra Napajedla

STĚNY:

Omítka:

Kód: AZA2010

Vápenocementová na stěny a strop hladká
a

Kód: AZX1010

malta Monocrete PPE TH f, do tl.10 mm, natažena na pačok z malty Monocrete PPE TH r, provedena na izolační nátěr XYPEX,

Malba:

kód: TBA1100

Akrylátová, dvojnásobná, bílá Primalex-Polar, VýrobceCHKZ Břasy

Obklad:

bez obkladu

STROP:

Omítka:

Kód: AZA2010

Vápenocementová na stěny a strop hladká

Malba:

Kód: TBA1100

Akrylátová, dvojnásobná, bílá Primalex-Polar, Výrobce CHKZ Břasy

PODHLÉD:

Bez podhledu

Výška stropu: sv.v. 3,35 m

- 1S824 – PARKING 2543,27 M2

Podlaha: litá stěrka

Kód: PAA2010

litá stěrka REBAL GRAIN FINE (systém REBAL – TECHNIFLOOR) s penetrací a zdrsňujícím posypem, poslední vrstva stěrky probarvená, 5 mm, sokl výšky 100 mm – součástí podlahy

Kód: PAA2030

litá stěrka REBAL GRAIN FINE (systém REBAL – TECHNIFLOOR) s penetrací a zdrsňujícím posypem, poslední vrstva stěrky probarvená, 3 mm, sokl výšky 100 mm – součástí podlahy

STĚNY:

Omítka:

Kód: AZA3010

Interiérová na VPC jádro stěn, štuková, dvouvrstvá, s malířskou stěrkou

a

Kód: AZX1010

malta Monocrete PPE TH f, do tl. 10 mm, natažena na pačok z malty Monocrete PPE TH r, provedena na izolační nátěr XYPEX,

Malba:

kód: TBA1700

akrylátová dvojnásobná, bílá. 1. nátěr: CRYLOMAT, 2. nátěr: FASTOMAT (f. LAFARGE – TOLLENS)

Obklad:

Kód: CAD1010

Zateplení stěn a vnitřních stropů deskami z extrudovaného polystyrenu, tloušťka do 50 mm, mezi prostory s různými teplotami, s povrchovou úpravou stěrkou do skleněné tkaniny, standard

STYROPOR

PODHLÉD:

Kód: CAD1000

Zateplení stropu deskami z minerálních vláken ORSIL M bez povrchové úpravy

- 1S837 – VJEZD ZÁSOBOVÁNÍ

Podlaha: epoxidová stěrka

Kód: PAA2010

litá stěrka REBAL GRAIN FINE (systém REBAL – TECHNIFLOOR) s penetrací a zdrsňujícím posypem, poslední vrstva stěrky probarvená, 5 mm, sokl výšky 100 mm – součástí podlahy

STĚNY:

Omítka:

Kód: AZA2010

Vápenocementová na stěny i stropy, hladká

a

Kód: AZD3010

Sanační, vlastnosti: obsah vzduchových pórů min. 30%, součinitel odporu difuze vodních par 12, pevnost v tlaku do 6 N/mm², garance min. 10 let, odpovídající požadavkům WTA

Malba:

kód: TBA1713

silikátová, na sanační omítku dle DIN 18363, s fungicidní přísadou, omyvatelná (1 x základní + 2 x krycí) Materiál:

STROP:

MALBA:

Kód: TBA1713

na sanační omítku dle DIN 18363, s fungicidní přísadou, omyvatelná (1 x základní + 2 x krycí)

PODHLÉD:

Kód: NIA9141

Sádrokartonový zavěšený na ocelové konstrukci bez fabionu, s taženou sádrovou stěrkou

Výška stropu: sv.v. 4,30 m

Výška podhledu: sv.v. 3,11 m

Výška soklu: 300 mm

Barva stropu a stěn: bílá

VRATA MEZI MÍSTNOSTMI:

1S824/1S837

Kód: NBA8020

Vrata ocelová plná. Oboustranně hladká, posuvná asymetrická, ocelová, zateplená, typ PVP, ovládání – servomotorem 230 V/10 A (250 W) nebo nouzově ručně a vlastním záložním zdrojem, včetně 2 ks zámků EVVA, včetně bezpečnostní lišty proti přivření, bez dálkového ovládání, včetně kouřových a tepelných hlásičů b pro samostatné uzavření v případě požáru, přívod k zařízení PS 28 umístěn v podlaze, barva RAL 9006 - stříbrná, standard PENEDER, požární odolnost PO 30 A. Š x v (1300+2700) x 3000 mm

DVEŘE MEZI MÍSTNOSTMI:

1S837/1S620

Kód: MAP4022

Dřevěné jednokřídlové otevíravé, levé, barva ICLA PUR EMAIL PO3.35.ČNB, zárubeň kovová – není součástí dodávky, kování bílý kov, ROSTEX 804 S, dělené rozety, klika – klika, okopný plech nerezový H 300 mm, 3 závěsy TKZ Polná typ JP5 bílý kov, dveřní zarážka, požární index EI 30 D3 (požadováno EW 45 D1)

1S837/1S619

Kód: MAP4023

Dřevěné jednokřídlové otevíravé, levé, barva ICLA PUR EMAIL PO3.35.ČNB, zárubeň kovová – není součástí dodávky, kování bílý kov, ROSTEX 804 S, dělené rozety, klika – klika, okopný plech nerezový H 300 mm, 3 závěsy TKZ Polná typ JP5 bílý kov, dveřní zarážka, požární index EW 30 D3

1S837/1S838

Kód: MAP4024

Dřevěné dvoukřídlové otevíravé, pravé, barva ICLA PUR EMAIL PO3.35.ČNB, zárubeň kovová – není součástí dodávky, sklo požární čiré, kování bílý kov, ROSTEX 804 S, dělené rozety, klika – klika, okopný plech nerezový H 300 mm, 3 závěsy TKZ Polná typ JP5 bílý kov, samozavírač GEZE TS4000 stříbrná barva – pákový s aretací, dvě dveřní zarážky, požární index EW 30 D3 (požadováno EW 30 D1)

1S837/1S835

Kód: MAA2008

Dřevěné jednokřídlové otevíravé, levé, barva ICLA PUR EMAIL PO3.35.ČNB, zárubeň kovová – není součástí dodávky, kování bílý kov, ROSTEX 804 S, dělené rozety, klika – klika, okopný plech nerezový H 300 mm, 3 závěsy TKZ Polná typ JP5 bílý kov, dveřní zarážka, PS 28 (1E)

1S837/1S604

Kód: MAA2007

dvoukřídlové otevíravé, pravé, barva ICLA PUR EMAIL PO3.35.ČNB, zárubeň kovová – není součástí dodávky, kování bílý kov, ROSTEX 804 S, dělené rozety, klika – klika, okopný plech nerezový H 300 mm, 3 závěsy TKZ Polná typ JP5 bílý kov, dvě dveřní zarážky,

OCHRANNÁ LIŠTA NEREZ – SVODIDLO

Kód: NHB2850

ochranná lišta z nerez plechu s matovaným povrchem, tl. 1,5 mm – svodidlo na stěnách, obdélníkový průřez, výška 200 mm, hloubka profilu 32 mm, osazeno na typové kotvící prvky, spodní hrana ve výšce 80 mm od čisté podlahy, svodidlo bude v místě přerušení zakončeno typovým zakončovacím prvkem do pravoúhlých vnitřních a vnějších rohů, po osazení omítnout, nerez musí být chráněn ochrannou folií

POKLOP TĚŽKÝ LITINOVÝ

Kód: NHD9840

poklop těžký litinový, r. 600 x 800 mm

bez úpravy pro dlažbu, s PO 45 / A

nosnost v tlaku 3 kN/m²

2 x základní nátěr, 1x vrchní syntetický, RAL 9006

OCHRANNÉ LEMOVÁNÍ

Kód: NHB2840

lemování otvoru pro hydraulickou plošinu,

L 80 x 80 x 8 mm

Včetně pracen á 0,5 m (pásovina 30 x 3–150 mm)

kotvené do podlahy

1 x základní nátěr, 2x vrchní barva světle šedá

- 1S838 – CHODBA

Podlaha: epoxidová stěrka

litá stěrka

sokl výšky 100 mm – součástí podlahy

(v podkladech ČNB (podlaha: PRYŽOVÁ, Kód: RAA9200, zátěžová NORAMENT 925/1870 - barva: 0214, tepaný povrch tl. 3,2 mm v pásech, vč. disperzního lepidla a šňůr, včetně soklu)

STĚNY:

Omítka:

Kód: AZA7010

interiérová s nerez podomítníky, stěn i stropů na VPC jádro, štuková, hladká

STROP:

Omítka:

Kód: AZD3010

Sanační, vlastnosti: obsah vzduchových pórů min. 30%, součinitel odporu difuze vodních par 12, pevnost v tlaku do 6 N/mm², garance min. 10 let, odpovídající požadavkům WTA

Malba:

Kód: TBA1712

Silikátována sanační omítku dle DIN 18363, otěruvzdorná (1 x základní + 2 x krycí). Materiál: penetrace (základná vrstva): Silicante dilvante - Tollens

A kód: TBA1714

disperzní otěruvzdorná, prodyšná (1 x základní + 2 x krycí) Materiál Mistral dekor

PODHLÉD:

Výška podhledu: sv.v. 2,95 m

- 1S835 – CHODBA SPOJOVACÍ VZT

Podlaha: keramická

Kód: OAA9020

protiskluzová TAURUS 200x200 mm, odstín RIO NEGRO SR69 (černá), doplněna soklem s požílbkem, do tmelu, max. nasákavost 3%, pevnost min. 37 N/mm²

STĚNY:

Omítka:

Kód: AZA2010

Vápenocementová na stěny i stropy, hladká

a

Kód: AZD3010

Sanační, vlastnosti: obsah vzduchových pórů min. 30%, součinitel odporu difuze vodních par 12, pevnost v tlaku do 6 N/mm², garance min. 10 let, odpovídající požadavkům WTA

Malba:

kód: TBA1712

silikátová, na sanační omítku dle DIN 18363, otěruvzdorná (1 x základní + 2 x krycí). Materiál: penetrace (základná vrstva): Silicante dilvante – Tollens

STROP:

OMÍTKA:

Kód: AZA2010

Vápenocementová na stěny i stropy, hladká

MALBA:

KOD TBA1712

silikátová, na sanační omítku dle DIN 18363, otěruvzdorná (1 x základní + 2 x krycí). Materiál: penetrace (základná vrstva): Silicante dilvante – Tollens

PODHLED:

bez podhledu

Výška stropu: sv.v. 4,30 m

Výška soklu: 300 mm

Barva stropu a stěn: bílá

- 1S604 – PŘÍJEM ZBOŽÍ

Podlaha: keramická

Kód: OAA9010

TAURUS 200x200 mm, odstín RIO NEGRO 69S (černá), doplněna soklem s požílábkem, odstín RIO NEGRO, do tmelu, max. nasákavost 3%, pevnost min. 37 N/mm²

STĚNY:

Omítka:

Kód: AZA2010

Vápenocementová na stěny i stropy, hladká

a

Kód: AZD3010

Sanační, vlastnosti: obsah vzduchových pórů min. 30%, součinitel odporu difuze vodních par 12, pevnost v tlaku do 6 N/mm², garance min. 10 let, odpovídající požadavkům WTA

Malba:

kód: TBA1713

silikátová, na sanační omítku dle DIN 18363, s fungicidní přísadou, omyvatelná (1 x základní + 2 x krycí) Materiál:

STROP:

MALBA:

Kód: TBA1715

DISPERZNÍ, omyvatelná, prodyšná, s fungicidní přísadou. Materiál Fungisan a Mistral fasade

PODHLED:

NIA9141

zavěšený na ocelové konstrukci bez fabionu, s taženou sádrovou stěrkou

Výška stropu: sv.v. 3,20 m

výška podhledu: sv.v. 2,45

Sokl:

Kód: OAA9020

protiskluzová TAURUS 200x200 mm, odstín RIO NEGRO SR69 (černá), doplněna soklem s požílábkem, do tmelu, max. nasákavost 3%, pevnost min. 37 N/mm²

Výška soklu: 300 mm

Barva stropu a stěn: bílá

- 1S619 – SKLAD ODPADKŮ

Podlaha: keramická

Kód: OAA9020

protiskluzová TAURUS 200x200 mm, odstín RIO NEGRO SR69 (černá), doplněna soklem s požílábkem, do tmelu, max. nasákavost 3%, pevnost min. 37 N/mm²

STĚNY:

Omítka:

Kód: AZA2010

Vápenocementová na stěny i stropy, hladká

a

Kód: AZD3010

Sanační, vlastnosti: obsah vzduchových pórů min. 30%, součinitel odporu difuze vodních par 12, pevnost v tlaku do 6 N/mm², garance min. 10 let, odpovídající požadavkům WTA

Malba:

kód: TBA1713

silikátová, na sanační omítku dle DIN 18363, s fungicidní přísadou, omyvatelná (1 x základní + 2 x krycí) Materiál:

Keramický obklad v 2,4m

Kód: OBA2060

keramický z hutných obkladaček RAKO 200x200 mm, vzor 220028 (světle šedá), nasákavost max. 3 %

STROP:

Omítka:

Kód: AZA 2010

Vápenocementová na stěny i stropy, hladká

Malba:

Kód: TBA1713

Silikátová na sanační omítku dle DIN 18363, s fungicidní přísadou, omyvatelná (1 x základní + 2 x krycí) Materiál:

PODHLÉD:

bez podhledu

Výška stropu: sv.v.4,38 m

Sokl:

Kód: OAA9020

protiskluzová TAURUS 200x200 mm, odstín RIO NEGRO SR69 (černá), doplněna soklem s požílábkem, do tmelu, max. nasákavost 3 %, pevnost min. 37 N/mm²

Výška soklu:300 mm

Barva stropu a stěn: bílá

• 1S620 – SKLAD VRATNÝCH OBALŮ

Podlaha: keramická

Kód: OAA9020

protiskluzová TAURUS 200x200 mm, odstín RIO NEGRO SR69 (černá), doplněna soklem s požílábkem, do tmelu, max. nasákavost 3 %, pevnost min. 37 N/mm²

STĚNY:

Omítka:

Kód: AZA2010

Vápenocementová na stěny i stropy, hladká

Malba:

kód: TBA1711

hlinková, trojnásobná (1 x základní + 2 x krycí), materiál Primalex standarda

OBKLAD v 2,4m

Kód: OBA2060

Keramický z hutných obkladaček RAKO 200x200 mm, vzor 220028 (světle šedá), nasákavost max. 3 %

STROP:

Omítka:

Kód: AZA 2010

Vápenocementová na stěny i stropy, hladká

malba:

Kód: TBA1711

hlinková, trojnásobná (1 x základní + 2 x krycí), materiál Primalex standarda

PODHLÉD:

bez podhledu

Výška stropu: sv.v.4,29 m

Sokl

Kód: OAA9020

protiskluzová TAURUS 200x200 mm, odstín RIO NEGRO SR69 (černá), doplněna soklem s požílábkem, do tmelu, max. nasákavost 3 %, pevnost min. 37 N/mm²

Výška soklu:300 mm

Barva stropu a stěn: bílá

B) Na základě prohlídky dotčených upravovaných prostor byly v podlaze v m.č. 1S837 zjištěny trhliny v podlaze

3.2. navrhovaný stav

Předmětem návrhu jsou dva úseky v 1.suterénu objektu.

V prostoru místností 1S405, 1S405A a 1S405 dochází ke stavebním úpravám vedoucím ke sloučení místností 1S405A a 1S405B a tím vytvoření jedné místnosti s novým využitím pro sklad pneumatik.

Stávající místnost 1S405 bude po demontáži vstupních dveří přičleněna k prostoru m.č. 1S824 (garáž) a bude sloužit pro parkování jízdních kol.

Po zrušení posuvných vrat na hranici mezi m.č. 1S837 (vjezd zásobování) a 1S824 (parking) budou místnosti spojeny, účel místnosti č. 1S837 zůstane stávající (vjezd zásobování)

PŘEDPOKLÁDANÉ STAVEBNÍ ÚPRAVY

1S405 – nové využití – parkování jízdních kol

- demontáž vstupních požárně odolných dveří z m.č. 1S824 do m.č. 1S405 – ponechat zárubeň,
- zrušení rozvodu VZT do m.č. 1S405, 1S405A, 1S405B, úprava zakončení rozvodů
- instalace nového umyvadla včetně úpravy potrubních instalací kanalizace a přečerpávání a vodovodu
- zřízení prostupů pro technické sítě a instalace požárních ucpávek
- doplnění obkladu stěn, oprava (20 %)
- doplnění stávající keramické dlažby
- instalace nové představené sádkartonové předstěny včetně obkladu a nového umyvadla vč. Přečerpávání
- úprava rozvodů NN a osvětlení a napojení čerpačky
- úprava EPS a evakuačního rozhlasu – dle PBŘ
- doplnění SHZ (sprinklery)

1S405A + 1S405B (nové označení spojené místnosti – 1S405A) – nové využití – sklad pneumatik

- odstranění dotčených technických sítí
- demontáž stávajícího rozvaděče včetně kabelového rozvodu
- vybourání oddělovací přičky mezi místnostmi 1S405A a 1S405B včetně dveří
- demontáž stávajícího okna z m.č. 1S405B do m.č. 1S405
- demontáž stávajících dveří z m.č. 1S405A do m.č. 1S405
- odstranění obkladů a demontáž zrcadla
- demontáž umyvadla a přečerpávání
- demontáž stávajícího radiátoru vytápění a zaslepení potrubí
- odstranění nášlapné vrstvy (PVC) včetně odbroušení podkladu o cca 15 mm
- vybourání nového stavebního otvoru pro nové dveře do spojené místnosti (před vybouráním nového stavebního otvoru ve stávající přičce mezi 1S405 a 1S405A,B je třeba zazdíť původní stavební otvory po demontáži zárubně dveří a okna, následně bude osazen ocelový překlad pro nový stavební otvor.)
- zrušení větve přívodního potrubí z centrálního rozvodu vzduchotechniky v m.č. 1S824 a to v rozsahu původních místností 1S405A a 1S405B VZT a výměna přechodového profilu na centrálním potrubí
- v m.č. 1S405A bude zdemontována jednotka chlazení a to včetně armatur
- do přičky mezi 1S405A a 1S405 do otvoru po zrušeném potrubí bude vložena požárně odolná vložka 400x200 EW 60 krytá z obou stran stěnovou mřížkou SMU 400x200/20.

- instalace nových bezprahových dveří – požární uzávěr mezi 1S405 a 1S405A (tj. místnosti po spojení původních místností A,B)
- pokládka nové dlažby se soklem
- instalace nového požárního obkladu mezi stávající železobetonové stropními trámy
- vyspravení omítek a malba – bez obkladu
- doplnění SHZ (sprinklery)
- úprava rozvodů NN – doplnění osvětlení
- úprava EPS a evakuačního rozhlasu – dle PBŘ

1S824 – stávající využití (parking) + připojení místností 1S405, 1S837

- úprava rozvodů SHZ (sprinklery) – pro m.č. 1S405, 1S405A a 1S837
- přemístění elektrického rozvaděče z původní místnosti m.č. 1S405B na určené místo v m.č. 1S824 (v blízkosti vstupu do m.č. 1S405)
- demontáž dveřního křídla do m.č. 1S405 (viz popis 1S405)
- demontáž posuvných vrat do sousedního objektu - m.č. 1S837 (viz popis 1S837)

1S837 – stávající využití beze změn (připojeno k m.č. 1S824 - garáže)

- demontáž posuvných požárně odolných vrat (včetně příslušenství) mezi m.č. 1S824 (Hlavní budova) a m.č. 1S837 (Plodinová burza)
- začistění ostění po demontáži vrat
- doplnit SHZ (sprinklery)
- odstranění části podlahy/oprava podlahy v celé ploše m.č. 1S837 + 1S838, oprava podlahy v rozsahu:
 - 20% odstranění (odbourání) podlahy vč. podkladní vrstvy – cca 100 mm, nový podkladní beton, nášlapná vrstva – epoxidová stěrka, nátěr
 - 80% tryskání / broušení / frézování povrchu, nášlapná vrstva – epoxidová stěrka, nátěr – cca 10 mm?
- vyspravení omítek a výmalba
- výměna osvětlovacích těles, rozvody NN a ovládací prvky stávající
- úprava EPS a evakuačního rozhlasu – dle PBŘ
- odstranění původního podhledu včetně revizních dvířek
- instalace protipožárního podhledu v rozsahu dle PBŘ včetně revizních dvířek
- demontáž stávajících ochranných nerez nárazníků
- instalace nových ochranných vodorovných nerez nárazníků v celém obvodu m.č. 1S837, kromě částí zdiva za otevřenými dveřními křídly,
- instalace doplňujících ochranných nerez svislých rohových lišt v. 2 m
- výměna dveří za požární v rozsahu dle PBŘ
- výměna stávajícího pojezdového poklopu včetně rámu za nový s požární odolností dle PBŘ
- VZT mřížka do m.č. 1S835 – opatřit požární klapkou včetně připojení na MaR

1S838 – stávající využití

- Odbroušení původní podlahy a nové podlaha

4. PŘÍPRAVA STAVBY A BOURACÍ PRÁCE

Příprava stavby, bourání a nakládání s odpady, jsou podrobně popsány v dalších kapitolách TZ.

4.1. Přípravné a bourací práce

V rámci přípravných prací bude provedeno vyklizení dotčených částí objektu a provede se odpojení od přívodu elektrické energie a souvisejících technických sítí. Energie a napojení na síť potřebné k realizaci stavby bude zajištěna ze stávajících rozvodů s osazením podružného měření pro stavbu.

Demontážní a drobné bourací práce budou prováděny ve vnitřních prostorách budovy v rozsahu dle této dokumentace rozebíráním a ruční bourací technikou, s ohledem na stávající provoz v objektu.

Při bourání se nezasahuje do nosných konstrukcí objektu. Stavební práce budou prováděny v jedné etapě. V rámci přípravných prací proběhne revize sítí.

Jedná se o bourací a demontážní práce menšího rozsahu,

- Dále podrobněji viz půdorysy bouracích prací a tabulky (výpisy) bouracích prací

5. NAVRHOVANÉ KONSTRUKCE

5.1. Výkopy a základy

Projekt nenavrhuje nové výkopy a základy, ani se nedotýká stávajících.

5.2. Svislé nosné konstrukce, prostupy

5.3. Vodorovné nosné konstrukce, prostupy

Pro oba odstavce platí:

Nosnou konstrukci tvoří železobetonový skelet s masivním sloupovým, u vodorovných konstrukcí jde zejména o mezisloupové průvlaky a trámečkové stropy s relativně subtilními výplněmi.

V dotčeném úseku 1S405A nebylo možné ověřit tloušťku železobetonové desky.

V dotčeném úseku 1S837 nebylo možné ověřit tloušťku železobetonové desky.

tvár a výškové uspořádání stropní konstrukce.

Do stávajících nosných konstrukcí nebude zasahováno, vyjma nových prostupů pro vedení technických sítí.

5.4. Zastřešení

Zastřešení objektu je stávající, beze změn.

5.5. Nové dělicí konstrukce

B07 (m.č 1S405)

– Předsazená sádrokartonová stěna

Jedná se o systémovou předstěnu vystavěnou až k základním nosným konstrukcím (od podlahy s odstraněnou vrchní nášlapnou vrstvou po nosný strop, ke konstrukci stěny /sloupu mezeru cca 10 mm).

– tloušťka vlastní předsazené stěny 100 mm, odstup konstrukce příčky se předpokládá 10 mm od stávající konstrukce stěn (zdravotně technické instalace v konstrukci příčky zaizolovat minerální izolací)

Detaily sádrokartonových konstrukcí řešit v souladu s technologickými předpisy výrobce

B16 (m.č 1S824F)

– Stěnová konstrukce z ocelových úhelníků 60 x 60 x 8 mm s drátěnou výplní (dle vzoru m.č. 1S824C kóje pro VZT) včetně dveří

Podrobněji viz tabulky výrobků

5.6. Podhledy, kapotáže, protipožární obklady stropu

B08 (m.č 1S405A)

Pro zvýšení požární odolnosti stávajícího železobetonového stropu je navržen protipožární obklad (železobetonová deska mezi železobetonovými trámy má podle údajů stavebníka tloušťku 100 mm). Požadovaná odolnost podle PBR je 120 minut.

Protipožární obklad železobetonové stropní desky mezi trámy je navržen kontaktně připevněnými obkladovými homogenními voděodolnými vápenocementovými deskami (ref.v. PROMATECT-H). Při výběru obložení stropu musí být přihlédnuto k instalaci vodního stabilního hasicího zařízení, tedy desky nesmí být vodou ze skrápěcích hlavic degradovány.

Desky budou přilepeny systémovým lepidlem a kotvené na terče v místech natloukacích kotev dle technologických listů výrobce.

A07 (m.č 1S837)

Vzhledem k tomu, že nad současným sádkartonovým podhledem vedou trasy technických sítí včetně kabelových tras, bude podhled vyměněn za nový ve funkci samostatného požárního předělu. Požadovaná požární odolnost zdola EI 60 a shora EI 60. Podhled s dvojitou podkonstrukcí v jedné nebo 2 rovinách, s minerální izolací 2 x 40 mm (objemová hmotnost min 40 kg/m³, s třídou reakce A1) a 2 x 15 mm desek RED PIANO.

V určených místech budou osazeny revizní otvory A03 o rozměru 600 x 600 mm se stejnými požárními nároky jako podhled A07 – viz výkres půdorysu

POZNÁMKY:

Všechny podhledy budou provedeny včetně případných boků, v případě výškového odskoku podhledu (nutno přičíst k plochám v tabulce – tam jsou udány půdorysné rozměry bez prořezu) a s detaily dle technologických předpisů výrobce.

5.7. Podlahy

B04 (m.č.1S405A)

Nová keramická dlažba neglazovaná slinutá, formátu 300 x 300 mm včetně soklu v. 100 mm lepená flexibilním lepidlem na vyrovnaný povrch. Do podlahy bude umístěna přechodová lišta mezi stávající keramickou dlažbou v 1S405 a 1S405A

B05 (m.č 1S405)

Oprava/úprava/doplnění stávající keramické neglazované slinuté dlažby RAKOFLOOR - 300 x 300 x 7,2 mm – kód OAA2050-90-I

A06 (m.č.1S837), A10 (m.č.1S838)

Vzhledem k výskytu prasklin ve stávající lité podlaze se po dohodě se stavebníkem počítá s následujícím způsobem sanace podlah (ověření způsobu s vybraným přízvaným specialistou na lité podlahy v rámci dodávky prací):

- tryskání (brokování), broušení
- prořezání trhlin
- sesponkování vč. zálivky, vyspravení
- nová epoxidová stěrka včetně nátěru

– podrobněji viz tabulka výrobků

5.8. Hydroizolace

Hydroizolace spodní stavby a zastřešení objektu je stávající.

Hydroizolační stěrka je navržena pouze v m.č. 1S405 v pásmu 0,8 x 1,2 m pod umyvadlem a na stěně s umyvadlem, a to vždy pod keramickou dlažbou a obkladem.

5.9. Tepelné a akustické izolace

Minerální izolace bude součástí nové předsazené instalační příčky (B07) a nových podhledů (A07). Jako zvuková izolace bude celoplošně vložena zvukově pohltivá minerální vlna příslušné tloušťky s objemovou hmotností $\geq 40 \text{ kg/m}^3$ ref.v. ISOVER UNI nebo ISOVER AKU apod.

Podrobněji viz tabulky výrobků

5.10. Schodiště a rampy

Schodiště a rampy beze změn.

5.11. Výplně otvorů

5.11.1. Fasádní otvory

Beze změny

5.11.2. Vnitřní otvory

D01 – dveře mezi m.č. 1S405/1S405A

nové ocelové dveře vnitřní jednokřídlové otevíravé levé plné s požární odolností EW60DP1 bez samozavírače včetně nové systémové zárubně, barva ICLA PUR EMAIL PO3.35.ČN
rozměr: 1000 x 1970 mm

– podrobněji viz tabulka výrobků

Stavební otvor pro zárubeň bude předem zajištěn překladem, který bude osazen po dozření původních stavebních otvorů.

D02 – dveře mezi m.č. 1S837/1S835

nové ocelové dveře vnitřní jednokřídlové otevíravé levé plné s požární odolností EW30DP1- C se samozavíračem
rozměr: 900 x 1970 mm

Počítá se s využitím stávající ocelové zárubně. Zda lze využít stávající ocelovou zárubeň závisí na podmínkách konkrétního vybraného výrobce. Požární uzávěr, tj. dveře a zárubeň musí jako komplet splnit požadovanou požární odolnost, součástí je horní samozavírač pro 1-křídlové dveře s kluznou lištou - bílý

– podrobněji viz tabulka výrobků

Stavební otvor pro zárubeň je stávající, v případě požadavku výměny zárubně je potřeba počítat s opravou a začištěním špalety otvoru

D03 – dveře mezi m.č. 1S837/1S604

nové ocelové dveře vnitřní dvoukřídlové otevíravé levé plné s požární odolností EW30DP1- C se samozavíračem
rozměr: 1450 x 1970 mm

Počítá se s využitím stávající ocelové zárubně. Zda lze využít stávající ocelovou zárubeň závisí na podmínkách konkrétního vybraného výrobce. Požární uzávěr, tj. dveře a zárubeň musí jako komplet splnit požadovanou požární odolnost, součástí je horní samozavírač pro 2-křídlové dveře s kluznou lištou, koordinuje zavírání ve zvoleném pořadí křídel

– podrobněji viz tabulka výrobků

Stavební otvor pro zárubeň je stávající, v případě požadavku výměny zárubně je potřeba počítat s opravou a začištěním špalety otvoru

D04 – dveře mezi m.č. 1S837/1S620

nové ocelové dveře vnitřní jednokřídlové otevíravé levé plné s požární odolností EW45DP1 včetně nové systémové zárubně
rozměr: 900 x 1970 mm

Požární uzávěr, tj. dveře a zárubeň musí jako komplet splnit požadovanou požární odolnost
– podrobněji viz tabulka výrobků

Stavební otvor pro zárubeň je stávající. Vzhledem k požadavku na výměnu zárubně je potřeba počítat s opravou a začištěním špalety otvoru.

A02 – nový podlahový pojezdový poklop
poklop těžký litinový, r. 600 x 800 mm
bez úpravy pro dlažbu, požární odolnost dle PBŘ
nosnost v tlaku 3 kN/m²
2 x základní nátěr, 1x vrchní syntetický, RAL 9006
Podrobněji viz tabulky výrobků

5.12. Povrchové úpravy

1. Vnější povrchy:

Beze změn

2. Vnitřní omítky:

Stávající vnitřní omítky zděných konstrukcí budou opraveny ve vazbě na bourání nových stavebních otvorů a úpravy rozvodů sítí.

Sádkartonové předstěny a hladké podhledy, pokud nejsou opatřeny obkladem, budou opatřeny vrstvou sádkartonové stěrky, která kryje spoje, šroubky a hrany.

3. Vnitřní obklady:

m.č.1S405

B01, B02

Na stěně mezi 1S405 a 1S405A ze strany m.č. 1S405 budou doplněny keramické obklady budou po zazdění otvorů po demontáži okna a zárubně dveří.

K doplnění stávajících keramických obkladů 300 x 300 mm dojde také na sádkartonové předstěně u umyvadla do výšky stávajícího obkladu v místnosti (v 3000 mm)

Kód původního obkladu: OBA2040

RAKOFLOOR – slinuté keramické neglazované prvky s nasákavostí 0,1 %, dodávané podle ČSN EN 176 skupiny B 1. Jmenovitý rozměr: 300 x 300 mm. Výrobce: Rakovnické keramické závody, a.s. Rakovník.

m.č.1S405A

B08

V místnosti je navržen protipožární obklad železobetonové stropní desky mezi trámy.

Je tvořen kontaktně připevněnými obkladovými homogenními voděodolnými vápenocementovými deskami (ref.v. PROMATECT-H)

m.č.1S837

A08 – ochranná lišta nerez – nárazník

Dle původního provedení kód: NHB2850

ochranná stěnová lišta z nerez plechu s matovaným povrchem, tl.1,5 mm

obdélníkový průřez, výška 200 mm, hloubka profilu 32 mm, osazeno na typové kotvící prvky, spodní hrana ve výšce 80 mm od čisté podlahy, svodidlo bude v místě přerušení zakončeno typovým zakončovacím prvkem do pravoúhlých vnitřních a vnějších rohů, po osazení omítnout, nerez musí být chráněn ochrannou folií

A09 ochranné lišty rohů

nové ochranné nerez rohové lišty včetně kotvení – lemování rohů z nerez profilů L 50 x 50 x 5 mm, výšky 2 m

4. Podlahy:

Viz odstavec 5.7

5. Dveře a zárubně:

Viz odstavec 5.11.2 a 5.5.1

6. Malby, nátěry:

Všechny dotčené prostory budou opatřeny výmalbou. Odstín bude podle odstínu stávající výmalby.

Viditelné nové ocelové konstrukce budou opatřeny 1 x protipožárním nátěrem a 2 x vrchním emailovým nátěrem.

5.13. Materiálové a barevné řešení

Použité materiály

Materiálové řešení odpovídá charakteru objektu a je v souladu s vyjádřením/konzultací se zástupci památkové péče a odpovídá typu navrhovaného provozu. Přednostně jsou doplňovány materiály, které jsou již v řešených prostorách použity. Veškeré použité materiály a hmoty budou doloženy příslušným atestem.

5.14. Komíny

Nové trasy komínů se nenavrhují, nemění se ani využití stávajících komínů.

5.15. Větrání, zdravotní technika, vytápění, elektroinstalace, EPS, evakuační rozhlas, stabilní hasící zařízení

Větrání

Úpravy m.č. 1S405A/1S405B a 1S405

- po spojení v jednu místnost se ruší přívod vzduchu vč. požární klapky až k centrálnímu přívodnímu potrubí u kterého bude přechodový díl vyměněn;
- rovněž se ruší i odtahové potrubí a to v m. č. 1S405 až po klapku umístěnou v příčce mezi 1S405 a 1S404, klapka bude kryta mřížkou 400x200;
- v m.č. 1S405 bude též zrušeno odtahové potrubí vč. potrubí v m.č.1S404 až k ventilátoru RNH 250, který se rovněž zdemontuje a za zdemontovaným ventilátorem se potrubí zaslepí;
- do příčky mezi 1S405A a 1S405 do otvoru po zrušeném potrubí bude vložena požárně odolná vložka 400x200 EW 60 krytá z obou stran stěnovou mřížkou SMU 400x200/20.
- v m.č. 1S405A bude demontována jednotka chlazení a to vč. armatur a část potrubního systému

Úpravy m.č. 1S837 a m.č. 1S838

Z pohledu větrání a chlazení zůstávají uvedené místnosti beze změny, pouze na potrubí systému ústícím do m.č. 1S837 z prostoru m.č. 1S835 bude vložena požární klapka 400x200EW3 vybavená příslušenstvím dle požadavku EPS. Vyústění PK bude pohledově kryto stěnovou mřížkou 400x200/20.

Viz podrobně samostatná část projektu D.1.4.2

Zdravotní technika (voda, kanalizace)

Předmětem řešení projektu zdravotních instalací je úprava potrubních instalací v souvislosti se zrušením původního umyvadla v m.č. 1S405A, se zrušením chladicí jednotky v m.č. 1S405B a s instalací nového umyvadla v m.č. 1S405 včetně přemístěním přečerpávacího boxu.

Návrh navazuje na stávající systém řešení kanalizace a vodovodu v objektu.

Viz podrobně samostatná část projektu D.1.4.1

Vytápění

Beze změn, jedná se pouze o zrušení stávajícího otopného tělesa v m.č 1S405 A a zaslepení stávajících potrubí ve vhodném místě.

Elektroinstalace, EPS, evakuační rozhlas

Napájecí napěťová soustava TN-C, v podružných rozvaděčích TN-C-S, koncové rozvody TN-S. Napěťová hladina: 230/400 V, 50 Hz,

Projekt řeší elektroinstalace – nové osvětlení, doplnění stávajícího osvětlení, zásuvky, novou elektrifikaci a doplnění stávajících čidel EPS a koncovek evakuačního rozhlasu. Nové

prostupy pro průchod kabelů budou dotěsněny protipožárním tmelem a opatřeny požárními ucpávkami dle PBŘ.

Viz podrobně samostatná část projektu D.1.4.6

Stabilní hasící zařízení (sprinklery)

Návrh navazuje na stávající systém řešení v objektu, místnosti budou doplněny rozvody a koncovými prvky dle části D.1.4.7,

Nové prostupy pro průchod kabelů budou dotěsněny protipožárním tmelem a opatřeny požárními ucpávkami nebo jiným odpovídajícím prvkem požární ochrany dle PBŘ.

(viz D.1.3). Viz podrobně samostatná část projektu D.1.4.7

5.16. Tesařské konstrukce

Nové tesařské konstrukce nejsou navrhovány.

5.17. Zámečnické výrobky

B03 – ocelový překlad pro zajištění nového stavebního otvoru.

5.18. Klempířské výrobky

Klempířské konstrukce jsou stávající, okna se nemění.

5.19. Nástěnné regály, držáky na kola

B14 (m.č.1S405A)

Místnost bude vybavena nástěnným regálovým systémem dle schématu (nosnost 60 kg)

Podrobněji viz tabulky výrobků

B15 (m.č.1S405)

Místnost bude vybavena nástěnnými závěsnými držáky na kola dle schématu (nosnost 20 kg)

Podrobněji viz tabulky výrobků

6. POŽÁRNĚ BEZPEČNOSTNÍ ŘEŠENÍ STAVBY

Objekt byl postaven před začátkem platnosti kodexu norem řady ČSN 73 08xx, cca v letech 1935-1942.

Ve stávajících prostorech 1S405A a 1S405B nacházejících se v 1. podzemním podlaží je záměr investora zřídit sklad pneumatik. Tento prostor bude dále posouzen jako nový samostatný požární úsek.

Dále je záměrem investora v sousední místnosti 1S405, rovněž v 1. podzemním podlaží, zřídit parkovací místa pro jízdní kola. Tento prostor se přiřadí ke stávajícímu požárnímu úseku garáže, požární úsek P1.002-III. Tento prostor byl původně požární úsek P1.001B-III.

Rovněž se ke stávajícímu požárnímu úseku garáže P1.002-III. přiřadí prostor místnosti 1S837, kde bude i nadále manipulační prostor pro zásobování gastroprovozu, prostor nebude sloužit pro skladování, bude sloužit pouze pro manipulaci se zbožím. Tento prostor byl součástí požárního úseku P1.102 b-III.

Viz podrobně samostatná část projektu D.1.3 Požárně bezpečnostní řešení.

7. OCHRANA ŽIVOTNÍHO PROSTŘEDÍ A BEZPEČNOST PRÁCE

Odpady a hluk ze stavební činnosti

Vzhledem k navrženému rozsahu prací bude produkováno množství odpadu i emisí při realizaci minimální. Veškeré práce budou prováděny v interiéru budovy.

Veškeré materiály, které budou v rámci stavby vyprodukovány, budou jako odpady ve smyslu ustanovení zákona č. 185/2001 Sb., o odpadech, vyhlášky č. 93/2016 Sb., vyhlášky

č. 383/2001 Sb. a předpisů souvisejících, náležitě zlikvidovány odvozem na legální skládky a úložiště. Staveniště bude vybaveno vlastními nádobami na sběr separovaného odpadu. Zařídění následně specifikovaných stavebních a demoličních odpadů bude provedeno podle Katalogu odpadů, přílohy č. 1 k vyhlášce č. 93/2016 Sb.

V průběhu stavby se nepředpokládá produkce nebezpečných odpadů, rozhodujícími odpady budou běžné obalové materiály stavebních prvků, případně přebytky stavebních materiálů.

Stavební odpad bude shromažďován převážně do velkoobjemového kontejneru. Odpady, které nebudou přímo odváženy, budou zajištěny proti znehodnocení a úniku. Na pracovištích se nebudou používat jedy ani karcinogenní látky a nebudou vznikat škodliviny charakteru toxických látek, které by mohly mít vliv na bezpečnost a hygienu práce.

Při provádění stavebních prací musí být respektovány zejména požadavky na dodržení únosných hladin hluku v jednotlivých denních hodinách a správné postupy při likvidaci stavebního odpadu.

Všechny části stavby byly navrženy v souladu s předpisy platnými v ČR. Stavební práce budou prováděny odbornou firmou k této činnosti způsobilou.

8. PROVÁDĚNÍ STAVBY A BEZPEČNOST PRÁCE

Veškeré práce prováděné ve styku s provozovanou částí objektu nesmí být prováděny bez jejich ohlášení stavebníkovi a jejich průběh s ním konzultován.

Stavba bude prováděna v prostoru, kam bude přístup nepovolaných osob zakázán. Prostor stavby bude oddělen od provozované části objektu.

Při provádění stavebních prací budou okolní prostory chráněny proti znečištění prachem a sypkým materiálem a proti mechanickému poškození – vhodným způsobem dle návrhu dodavatele schváleného zadavatelem. Prostor staveniště bude zajištěn proti vniknutí nepovolaných osob.

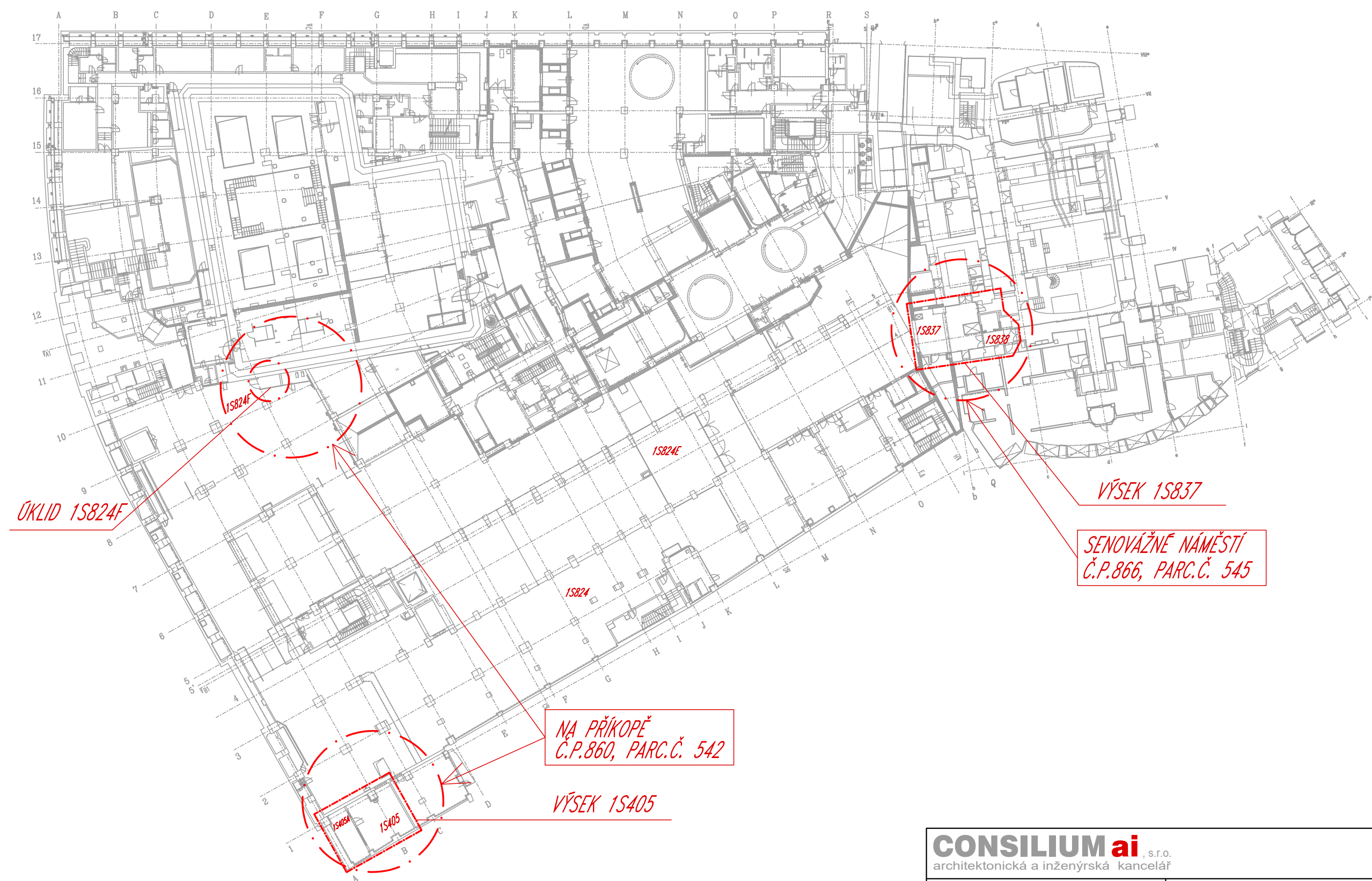
Během provozu stavby je nutno dodržovat všechny články platných ČSN a předpisů o bezpečnosti a ochraně zdraví.

Podrobně viz B souhrnná zpráva.

Za kolektiv autorů:

Ing. Iva Chorvátová

V Praze, 11/2023



<div>CONSILIUMai, s.r.o.</div> <div>architektonická a inženýrská kancelář</div>				
HLAVNÍ INŽENÝR PROJEKTU : ing. TOMÁŠ PINKAVA		VYPRACOVAL : ing. IVA CHORVÁTOVÁ	STUPEŇ DOKUMENTACE : DSP	
INVESTOR : ČESKÁ NÁRODNÍ BANKA, NA PŘÍKOPĚ 28, 115 03, PRAHA 1				
AKCE : ČNB - ÚPRAVY SUTERÉN, MÍSTNOSTI č. 1S405,1S405A,1S405B, 1S824,1S837,1S838 Na Příkopě 860/24,parc.č.542, Senovážné nám.866/30, parc.č.545, k.ú.Nové Město			DATUM : 11/2023	
ČÁST : D DOKUMENTACE OBJEKTŮ			MĚŘÍTKO : 1 : 500	
PROFESE: D.1.1. ARCHITEKTONICKO - STAVEBNÍ ŘEŠENÍ			Č.PŘÍLOHY : D.1.1.N-00	Č. PARÉ :
PŘÍLOHA: PŮDORYS m.č. 1S824 S PŘIPOJENÍM MÍSTNOSTÍ č. 1S405, 1S837, 1S824F - SCHÉMA				

CONSILIUM ai s.r.o.
architektonická a inženýrská kancelář

HLAVNÍ INŽENÝR PROJEKTU : ing. TOMÁŠ PINKAVA	VYPRACOVAL : ing. IVA CHORVÁTOVÁ	STUPEŇ DOKUMENTACE : DSP	
INVESTOR : ČESKÁ NÁRODNÍ BANKA, NA PŘÍKOPĚ 28, 115 03, PRAHA 1		DATUM : 11 / 2023	
AKCE : ČNB - ÚPRAVY SUTERÉNU, MÍSTNOSTI č. 1S405,1S405A,1S405B, 1S824,1S837.1S838 Na Příkopě 860/24,parc.č.542, Senovážné nám.866/30, parc.č.545, k.ú.Nové Město		MĚŘÍTKO :	
ČÁST : D DOKUMENTACE OBJEKTŮ		Č. PŘÍLOHY :	
PROFESE: D.1.1. ARCHITEKTONICKO - STAVEBNÍ ŘEŠENÍ		Č. PARÉ :	
PŘÍLOHA: TABULKA BOURACÍCH PRACÍ m.č. 1S405, 1S405A.1S405B		D.1.1.B-03	

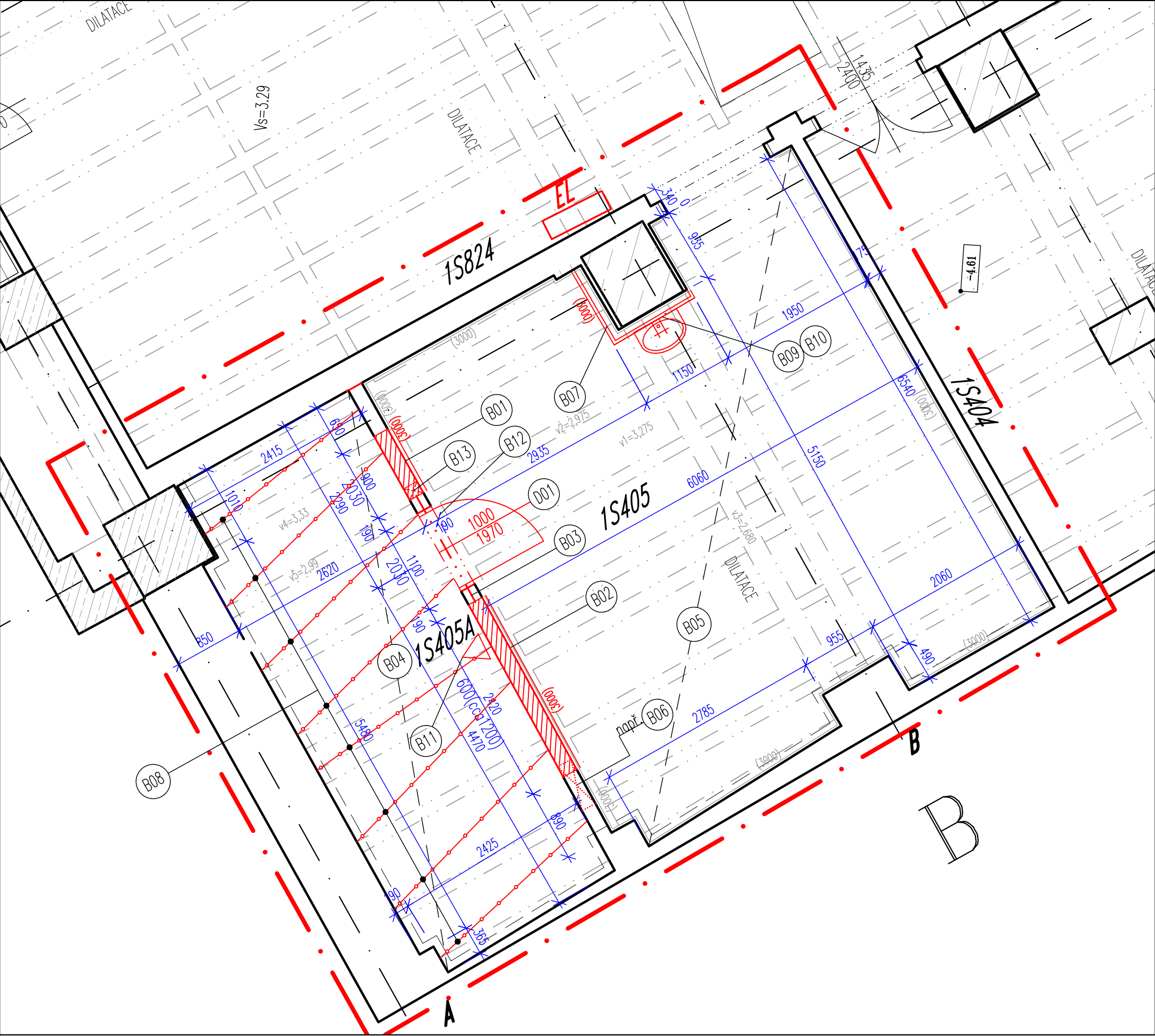
B03 - TABULKA BOURACÍCH PRACÍ - m.č. 1S405, 1S405A.1S405B							B03
Položka a číslo	Popis výrobku	rozměr mm	barva (úprava)	umístění		Celkem	Poznámka
				1.PP	ks		
					kpl	kpl	
de20	demontáž stávajícího umyvadla, stávajícího otopného tělesa, zaslepení rozvodu UT, demontáž stávajícího zrcadla, demontáž stávajícího keramického obkladu v 1,5m			1S405A	1	1	
de21	demontáž stávající klimajenotky včetně přívodů technických sítí a dotčeného VZT			1S405/1S405A a 405B	kpl	kpl	
					1	1	
de22	demontáž:DVEŘE vnitřní plechové plné, jednokřídlové pravé, emailový nátěr, kování - bílý kov, zámek vložkový EVVA v systému generálního klíče, do CgU zárubně, standard STAVOKONSTRUKCE	800 X 1970		1S405A/1S405B	ks	ks	
					1	1	
	vybourání celé příčky tl.190 mm	2625 x 3275			m2	m2	
	Kód: NAA2710				8,60	8,60	
de23	demontáž:vnitřní plechové plné, jednokřídlové pravé, emailový nátěr, kování - bílý kov, zámek vložkový EVVA v systému generálního klíče, do CgU zárubně, standard STAVOKONSTRUKCE	800 x 1970		1S405A/1S405	ks	ks	
					1	1	před vybouráním otvoru pro nové dveře dozdít tento původní stavební otvor
	Kód: NAA2710						
de24	demontáž:vnitřní ocelové okno pevné, emailový nátěr, zasklení jednosklo FLOAT6	600 x 2400		1S405B/1S405	ks	ks	
					1	1	před vybouráním otvoru pro nové dveře dozdít tento původní stavební otvor
	Kód:NCB2314						
de25	osazení ocelového překladu UPE (B03) pro nový stavební otvor š. cca 1100 mm , následně vybourání stavebního otvoru 1100 x 2030 mm pro zárubeň nových dveří	UPE 100 - dl.1400		1S405A/1S405	ks	ks	viz prvek B03
					m2	m2	
		bourání příčky tl.190mm (CD)			2,25	2,25	

B03 - TABULKA BOURACÍCH PRACÍ - m.č. 1S405, 1S405A.1S405B							B03
Položka a číslo	Popis výrobku	rozměr mm	barva (úprava)	umístění		Celkem	Poznámka
				1.PP	ks		
					ks	ks	
de26	demontáž:požární EW 30 D1, plné, dvoukřídlové, email.nátěr,kování bílý kov, zámek vložkový EVVA v syst. Generál.klíče, 2 x samozavírač lištový (GEZE)	1435 x 2400		1S824/1S405	1	1	
	pozor! stávající ocelovou zárubeň ponechat!						
	Kód:NAB2270						
					m2	m2	
de27	sejmutí stávající vrstvy z antistatického PVC (605/605/2)/odbroušení /odfrézování povrchu podlahy v tloušťce cca 15 mm	celk tl.sejmuté vrstvy do 20mm		1S405A/1S405B	17,70	17,70	
	Kód:NHB2850						

HLAVNÍ INŽENÝR PROJEKTU : ing. TOMÁŠ PINKAVA	VYPRACOVAL : ing. IVA CHORVÁTOVÁ	STUPEŇ DOKUMENTACE : DSP	
INVESTOR : ČESKÁ NÁRODNÍ BANKA, NA PŘÍKOPĚ 28, 115 03, PRAHA 1		DATUM : 11 / 2023	
AKCE : ČNB - ÚPRAVY SUTERÉNU, MÍSTNOSTI č. 1S405,1S405A,1S405B, 1S824,1S837.1S838 Na Příkopě 860/24,parc.č.542, Senovážné nám.866/30, parc.č.545, k.ú.Nové Město		MĚŘÍTKO :	
ČÁST : D DOKUMENTACE OBJEKTŮ		Č. PŘÍLOHY :	
PROFESE: D.1.1. ARCHITEKTONICKO - STAVEBNÍ ŘEŠENÍ		Č. PARÉ :	
PŘÍLOHA: TABULKA BOURACÍCH PRACÍ m.č. 1S837, 1S838,1S824		D.1.1.B-04	

B04 - TABULKA BOURACÍCH PRACÍ - m.č. 1S837, 1S838, 1S824							B04
Položka číslo	Popis výrobku	rozměr mm	barva (úprava)	umístění		Celkem	Poznámka
				1.PP	ks		
					ks	ks	
de01	demontáž stávajících ocel.posuvných zateplených vrat včetně příslušenství Kód: NBA8020	1300+.2700x3000		1S824/1S837	1	1	
					ks	ks	
de02	demontáž těžkého podlah.litin.pojezdového poklopu bez úpravy pro dlažbu požární odolnost 45/A, nosnost v tlaku 3kN/m2, 2x zákl.+1x vrchní nátěr Kód: NHD9840	600 x 800	RAL9006	1S837	1	1	
					ks	ks	
de03	demontáž stávajících dřevěných jednokřídl.dveří, levých, zárubeň kovová dělené rozety klika-klika, okopný plech H 300 mm, dveřní zarážka zárubeň ponechat stávající Kód: MAA2008	900 X 1970		1S837/1S835	1	1	
					ks	ks	
de04	demontáž stávajících dřevěných dvoukřídl.dveří, pravých, zárubeň kovová dělené rozety klika-klika, okopný plech H 300 mm, 2 dveřní zarážky zárubeň ponechat stávající Kód: MAA2007	1450 x 1970		1S837/1S604	1	1	
					ks	ks	
de05	demontáž stávajících dřevěných dvoukřídl.dveří otevíravých, pravých, na pravém křídle sklo požární cca 200x500 mm, čiré,zárubeň kovová dělené rozety klika-klika, okopný plech H 300 mm, 2 dveřní zarážky samozavírač GEZE TS4000 stříbrná barva, pákový s aretací, požár.index EW 30 D3 zárubeň ponechat stávající Kód: MAP4024	1450 x 1970		1S837/1S838	1	1	
					ks	ks	
de06	sanace podlahy: litá stěrka REBAL GRAIN FINE (systém REBAL - TECHNIFLOOR) s penetrací a zdrsňujícím posypem, poslední vrstva stěrky probarvená,sokl výšky 100mm způsob sanace podlahy: tryskání(brokování),broušení povrchu stávající podlahy v tloušťce cca 10mm následné prořezání trhlin dále viz úprava A06 Kód:PAA2010	tloušťka stěrky 5 mm tl. Vyrovnání podkladu 5 mm		1S837	m2 45,60	m2 45,60	(z celkové plochy 45,6m2, předpoklad 100%)

B04 - TABULKA BOURACÍCH PRACÍ - m.č. 1S837, 1S838, 1S824							B04
Položka číslo	Popis výrobku	rozměr mm	barva (úprava)	umístění		Celkem	Poznámka
				1.PP	ks		
					m2	m2	
de07	demontáž stávajícího SDK podhledu, podhled zavěšený na ocel. Konstrukci bez fabionu, s taženou sádrovou stěrkou			1S837			
	včetně 2 revizních dvířek				43,8	43,80	(po odečtení plochy průvlaku)
	Kód:NIA9141						
					bm	bm	
de08	demontáž stávajících nerez nárazníků obdélník.průřezu včetně typového kotvení, SH 80mm nad podlahou, typ.zakončující koncovky	š/v=32/200	matovaný	1S837	9,90	9,90	
	Kód:NHB2850		nerez				
					ks	ks	
de09	demontáž stáv.dřevěných jednokřídl.dveří, levých, požární EI30D3(požadováno EW45D1) dělené rozety klika-klika, okopný plech H 300 mm, dveřní zarážka	900 X 1970		1S837/1S620	1	1	
	včetně zárubně						
	Kód: MAP4022						
					m2	m2	
de10	sanace podlahy: litá stěrka REBAL GRAIN FINE (systém REBAL - TECHNIFLOOR) s penetrací a zdrsňujícím posypem, poslední vrstva stěrky probarvená,sokl výšky 100mm	tloušťka stěrky 5 mm		1S838	8,13	8,13	(z celkové plochy 8,13m2, předpoklad 100%)
		tl. vyrovnání podkladu 5 mm					
	způsob sanace podlahy:						
	tryskání(brokování),broušení povrchu stávající podlahy v tloušťce cca 10mm						
	následné prořezání trhlin						
	dále viz úprava A10						
	Kód:PAA2010						



LEGENDA MÍSTNOSTÍ

OZNAČENÍ MÍSTNOSTÍ	ÚČEL MÍSTNOSTI	PLOCHA celk. m2	OBVOD m	PODLAHA	STĚNY omítka/obklad	STROP/PODHLÉD
1S405	PARKOVÁNÍ JÍZDNÍCH KOL	39,45	29,60	STÁVAJÍCÍ KERAMICKÁ DLAŽBA OPRAVA 20 %	STÁV- OMÍTKA/KERAM.OBKŁ.,v 3,0m DOPLNĚNÍ KER.OBKŁ.cca 30 %	ŽB STROP, OMÍTKA
1S405A	SKLAD PNEUMATIK	17,70	19,00	NOVÁ KERAMICKÁ DLAŽBA SE SOKLEM	STÁVAJÍCÍ OMÍTKA OPRAVA cca 50%	ŽB STROP, OMÍTKA NOVÝ POŽÁR.OBKŁAD DLE PBŘ
1S824	PARKING	2543,27		LITÁ STĚRKA, S PENETRACÍ A POSYPEM, PROBARVENÁ		ŽB STROP, OMÍTKA

LEGENDA MATERIÁLU

- STÁVAJÍCÍ ŽB SKELET
- STÁVAJÍCÍ ZDIVO
- STÁVAJÍCÍ KONSTRUKCE
- NOVÉ VYZDÍVKY Z CIHEL DUTINOVÝCH PO 120
- NOVÉ KONSTRUKCE
- NOVÝ OCELOVÝ PŘEKŁAD
- ÚPRAVA PODLAHY
- NOVÝ OBKLAD STROPU(PBŘ)
- OZNAČENÍ JEDNOTLIVÝCH NOVÝCH STAVEB.PR.VKŮ VIZ VÝPISY VÝROBKŮ
- ŘEŠENÁ OBLAST
- PŘENOSNÝ HASÍCÍ PŘÍSTROJ

VÝŠKOVOU ÚROVEŇ PODLAHY -4,61 ZACHOVAT

CONSILIUM ai , s.r.o. architektonická a inženýrská kancelář			
HLAVNÍ INŽENÝR PROJEKTU : ing. TOMÁŠ PINKAVA		VYPRACOVAL : ing. IVA CHORVÁTOVÁ	
INVESTOR : ČESKÁ NÁRODNÍ BANKA, NA PŘÍKOPĚ 28, 115 03, PRAHA 1		STUPEŇ DOKUMENTACE : DSP	
AKCE : ČNB - ÚPRAVY SUTERÉNU, MÍSTNOSTI č. 1S405,1S405A,1S405B, 1S824,1S837.1S838 Na Příkopě 860/24,parc.č.542, Senovážné nám.866/30, parc.č.545, k.ú.Nové Město			
ČÁST : D DOKUMENTACE OBJEKTŮ		DATUM : 11 / 2023	
PROFESE : D.1.1. ARCHITEKTONICKO - STAVEBNÍ ŘEŠENÍ		MĚŘITKO : 1 : 50	
PŘÍLOHA : PŮDORYS m.č. 1S405, 1S405A,1S824(část) - NAVRHOVANÝ STAV		Č.PŘÍLOHY :	Č. PARÉ : D.1.1.N-01



LEGENDA MÍSTNOSTÍ

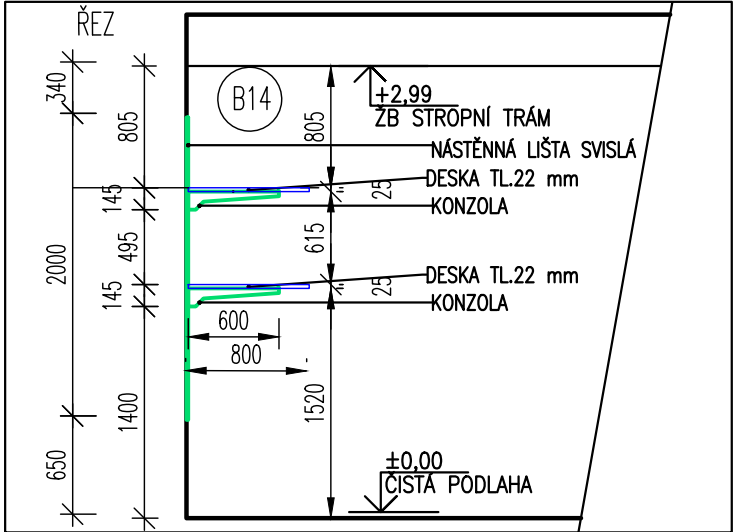
OZNAČENÍ MÍSTNOSTÍ	ÚČEL MÍSTNOSTI	PLOCHA m2 celk.	OBVOD m	PODLAHA	STĚNY omítka/obklad	STROP/PODHLÉD
1S405	PARKOVÁNÍ JÍZDNÍCH KOL	39,45	29,60	STÁVAJÍCÍ KERAMICKÁ DLAŽBA OPRAVA 20 %	STÁV- OMÍTKA/KERAM.OBKŁ.,v 3,0m DOPLNĚNÍ KER.OBKŁ.cca 30 %	ŽB STROP, OMÍTKA
1S405A	SKLAD PNEUMATIK	17,70	19,00	NOVÁ KERAMICKÁ DLAŽBA SE SOKLEM	STÁVAJÍCÍ OMÍTKA OPRAVA cca 50%	ŽB STROP, OMÍTKA NOVÝ POŽÁR.OBKŁ.DLE PBŘ
1S824	PARKING	2543,27		LITÁ STĚRKA, S PENETRACÍ A POSYPEM, PROBARVENÁ		ŽB STROP, OMÍTKA

LEGENDA MATERIÁLU

	STÁVAJÍCÍ ŽB SKELET		PŘENOSNÝ HASÍCÍ PŘÍSTROJ
	STÁVAJÍCÍ ZDIVO		
	STÁVAJÍCÍ KONSTRUKCE		
	NOVÉ VYZDÍVKY Z CIHEL DUTINOVÝCH PO 120		
	NOVÉ KONSTRUKCE		

LEGENDA VYBAVENÍ

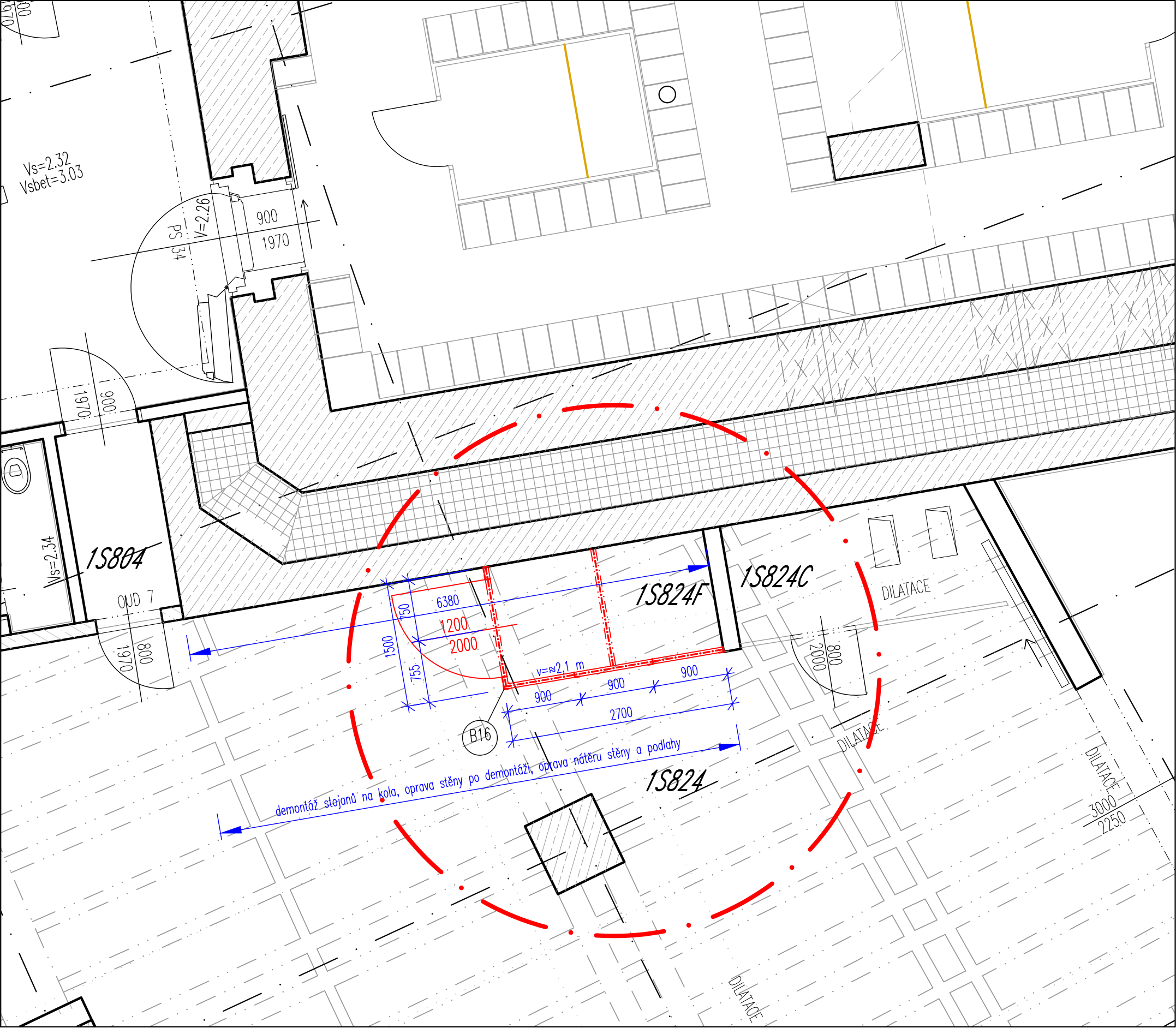
- NOVÉ HÁKY NA ZAVĚŠENÍ KOL VČETNĚ STĚNOVÝCH KOTEVNÍCH PRVKŮ
- NOVÉ DESKY REGÁLOVÉHO SYSTÉMU
- NOVÉ KONZOLY REGÁLOVÉHO SYSTÉMU VČETNĚ SVISLÝCH LIŠT KOTVENÝCH DO STĚN



VÝŠKOVOU ÚROVEŇ PODLAHY -4,61 ZACHOVAT

CONSILIUMai, s.r.o.
architektonická a inženýrská kancelář

HLAVNÍ INŽENÝR PROJEKTU : ing. TOMÁŠ PINKAVA		VYPRACOVAL : ing. IVA CHORVÁTOVÁ		STUPEŇ DOKUMENTACE : DSP	
INVESTOR : ČESKÁ NÁRODNÍ BANKA, NA PŘÍKOPĚ 28, 115 03, PRAHA 1					
AKCE : ČNB - ÚPRAVY SUTERÉN, MÍSTNOSTI č. 1S405,1S405A,1S405B, 1S824,1S837.1S838 Na Příkopě 860/24,parc.č.542, Senovážné nám.866/30, parc.č.545, k.ú.Nové Město		DATUM : 11 / 2023			
ČÁST : D DOKUMENTACE OBJEKTŮ		MĚŘITKO : 1 : 50			
PROFESE: D.1.1. ARCHITEKTONICKO - STAVEBNÍ ŘEŠENÍ		Č.PŘÍLOHY : D.1.1. -N01-A		Č. PARÉ : 	
PŘÍLOHA: PŮDORYS VYBAVENÍ m.č. 1S405, 1S405A - NAVRHOVANÝ STAV					



LEGENDA MÍSTNOSTÍ

OZNAČENÍ MÍSTNOSTÍ	ÚČEL MÍSTNOSTI	PLOCHA m2 celk.	PODLAHA	STĚNY omítka/obklad	STROP
1S824C	PROSTOR VZT	4,74	LITÁ STĚRKA, S PENETRACÍ A POSYPEM, PROBARVENÁ	STÁVAJÍCÍ OMÍTKA	ŽB STROP, OMÍTKA
1S824F	ÚKLID (NOVÝ)	4,05	LITÁ STĚRKA, S PENETRACÍ A POSYPEM, PROBARVENÁ OPRAVA EPOXIDOVÉHO NÁTĚRU PODLAHY	VYSPRAVENÍ STÁV.STĚNY PO DEMONTÁŽI OPRAVA OMÍTKY A SYNTET. NÁTĚRU STĚNY	ŽB STROP, OMÍTKA
1S824	PARKING	2543,27	LITÁ STĚRKA, S PENETRACÍ A POSYPEM, PROBARVENÁ	STÁVAJÍCÍ OMÍTKA	ŽB STROP, OMÍTKA

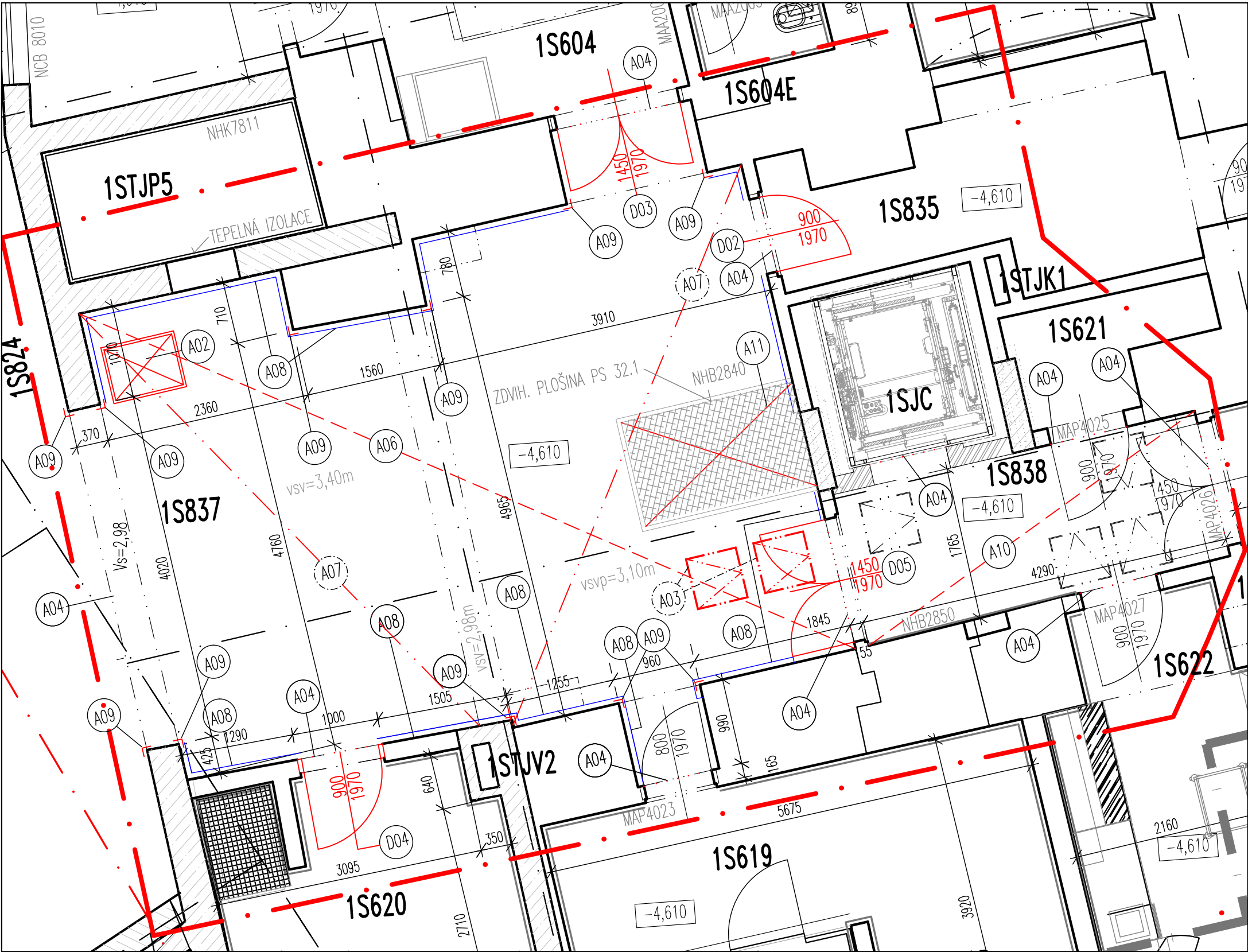
LEGENDA MATERIÁLU

- STÁVAJÍCÍ .ŽB SKELET
- STÁVAJÍCÍ ZDIVO
- STÁVAJÍCÍ KONSTRUKCE
- NOVÉ KONSTRUKCE
- Bxx

OZNAČENÍ JEDNOTLIVÝCH NOVÝCH STAVEB.PRVKŮ VIZ VÝPISY VÝROBKŮ
- ŘEŠENÁ OBLAST

VÝŠKOVOU ÚROVEŇ PODLAHY -4,61 ZACHOVAT

CONSILIUM ai , s.r.o. architektonická a inženýrská kancelář			
HLAVNÍ INŽENÝR PROJEKTU : ing. TOMÁŠ PINKAVA		VYPRACOVAL : ing. IVA CHORVÁTOVÁ	
INVESTOR : ČESKÁ NÁRODNÍ BANKA, NA PŘÍKOPĚ 28, 115 03, PRAHA 1		STUPEŇ DOKUMENTACE : DSP	
AKCE : ČNB - ÚPRAVY SUTERÉNU, MÍSTNOSTI č. 1S405,1S405A,1S405B, 1S824,1S837.1S838 Na Příkopě 860/24,parc.č.542, Senovážné nám.866/30, parc.č.545, k.ú.Nové Město			
ČÁST : D DOKUMENTACE OBJEKTŮ		DATUM : 11 / 2023	
PROFESE : D.1.1. ARCHITEKTONICKO - STAVEBNÍ ŘEŠENÍ		MĚŘITKO : 1 : 50	
PŘÍLOHA : PŮDORYS NOVÉ ÚKLID.KÓJE - m.č. 1S824F - NAVRHOVANÝ STAV		Č.PŘÍLOHY : D.1.1. -N01-B	



LEGENDA MÍSTNOSTÍ

OZNAČENÍ MÍSTNOSTÍ	ÚČEL MÍSTNOSTI NOVÝ	PLOCHA celk. m2	OBVOD m	PODLAHA	STĚNY omítka/obklad	STROP/PODHLIED
1S837	VJEZD ZÁSOBOVÁNÍ	45,60	33,20	STÁVAJÍCÍ EPOXIDOVÁ STĚRKA OPRAVA- A06	STÁV.OMÍTKA VÁPENOCEMENTOVÁ A SAN. S MALBOU SILIKÁTOVOU - OPRAVA-A01-20 %	ŽB STROP, OMÍTKA SANAČNÍ A MALBA NOVÝ PODHLED SDK ZDOLA I SHORA EI 60
1S838	CHODBA	8,13	13,25	NOVÁ LITÁ STĚRKA SE SOKLEM 100mm - A10	STÁV. OMÍTKA S NEREZ PODOMÍTNÍKY VPC JÁDRO, ŠTUKOVÁ HLADKÁ	ŽB STROP, OMÍTKA SANAČNÍ SE SILIKÁT. MALBOU/DISPERZNÍ OTĚRUVZDOR/SDK PODHL
1S824	PARKING	2543,27		LITÁ STĚRKA, S PENETRACÍ A POSYPEM, PROBARVENÁ		ŽB STROP, OMÍTKA
1S835	CHODBA SPOJOVACÍ VZT	10,56		STÁVAJÍCÍ KERAMICKÁ DLAŽBA	STÁV.OMÍTKA VÁPENOCEMENT. A SANAČNÍ S MALBOU SILIKÁTOVOU	ŽB STROP, OMÍTKA VC HLADKÁ S MALBOU SILIKÁTOVOU .
1S604	PŘÍJEM ZBOŽÍ	28,69		STÁVAJÍCÍ KERAMICKÁ DLAŽBA	STÁV.OMÍTKAVÁPENOCEMENT. A SANAČNÍ S MALBOU SILIKÁTOVOU	ŽB STROP, MALBA DISPERZNÍ PODHLIED SDK SE SÁDROVOU OMÍTKOU
1S619	SKLAD ODPADKŮ	11,98		STÁVAJÍCÍ KERAMICKÁ DLAŽBA	STÁV.OMÍTKA VÁPENOCEMENT.A SANAČNÍ S MALBOU SILIKÁTOVOU,STÁV.KER.OBKL 2,4m	ŽB STROP, OMÍTKA VC HLADKÁ S MALBOU SILIKÁTOVOU
1S620	SKLAD VRATNÝCH OBALŮ	11,22		STÁVAJÍCÍ KERAMICKÁ DLAŽBA	STÁV.OMÍTKA VÁPENOCEMENTOVÁ S MALBOU HLINKOVOU,STÁV.KER.OBKL. 2,4m	ŽB STROP, OMÍTKA VC A MALBA HLINKOVÁ

LEGENDA MATERIÁLU

- STÁVAJÍCÍ .ŽB SKELET
- STÁVAJÍCÍ ZDIVO
- STÁVAJÍCÍ KONSTRUKCE
- NOVÉ VYZDÍVKY Z CIEHL DUTINOVÝCH PO 120
- NOVÉ KONSTRUKCE
- NOVÝ PROTIPOŽÁRNÍ PODHLED DLE PBŘ
- ÚPRAVA PODLAHY
- NOVÝ OCHRANNÝ NÁRAZNÍK
- NOVÉ PODLAHOVÉ PŘECHOD. LIŠTY POJEZDOVÉ
- Axx

DOx

OZNAČENÍ JEDNOTLIVÝCH NOVÝCH STAVEB.PRVKŮ VIZ VÝPISY VÝROBKŮ
- ŘEŠENÁ OBLAST

VÝŠKOVOU ÚROVEŇ PODLAHY -4,61 ZACHOVAT

CONSILIUM ai , s.r.o. architektonická a inženýrská kancelář		
HLAVNÍ INŽENÝR PROJEKTU : ing. TOMÁŠ PINKAVA	VYPRACOVAL : ing. IVA CHORVÁTOVÁ	STUPEŇ DOKUMENTACE : DSP
INVESTOR : ČESKÁ NÁRODNÍ BANKA, NA PŘÍKOPĚ 28, 115 03, PRAHA 1		DATUM : 11 / 2023
AKCE : ČNB - ÚPRAVY SUTERÉN, MÍSTNOSTI č. 1S405,1S405A,1S405B, 1S824,1S837, 1S838 Na Příkopě 860/24,parc.č.542, Senovážné nám.866/30, parc.č.545, k.ú.Nové Město		MĚŘÍTKO : 1 : 50
ČÁST : D DOKUMENTACE OBJEKTŮ	PROFESE : D.1.1. ARCHITEKTONICKO - STAVEBNÍ ŘEŠENÍ	Č.PŘÍLOHY : D.1.1.N-02
PŘÍLOHA : PŮDORYS m.č. 1S837,1S838.1S824(část) - NAVRHOVANÝ STAV		Č. PARÉ :

HLAVNÍ INŽENÝR PROJEKTU : ing. TOMÁŠ PINKAVA		VYPRACOVAL : ing. IVA CHORVÁTOVÁ	STUPEŇ DOKUMENTACE : DSP	
INVESTOR : ČESKÁ NÁRODNÍ BANKA, NA PŘÍKOPĚ 28, 115 03, PRAHA 1				
AKCE : ČNB - ÚPRAVY SUTERÉN, MÍSTNOSTI č. 1S405,1S405A,1S405B, 1S824,1S837.1S838 Na Příkopě 860/24,parc.č.542, Senovážné nám.866/30, parc.č.545, k.ú.Nové Město			DATUM : 11 / 2023	
ČÁST : D DOKUMENTACE OBJEKTŮ			MĚŘÍTKO :	
PROFESE: D.1.1. ARCHITEKTONICKO - STAVEBNÍ ŘEŠENÍ			Č.PŘÍLOHY : D.1.1.N-03	Č. PARÉ :
PŘÍLOHA: TABULKA PRVKŮ - NAVRHOVANÝ STAV m.č. 1S405, 1S405A, 1S824F				

N03 - TABULKA NAVRHOVANÝ STAV - m.č. 1S405, 1S405A, 1S824F
N03

Pol. číslo	Popis výrobku	rozměr mm	barva (úprava)	umístění		Celkem	Poznámka
				1.PP	ks		
D01	nový požární uzávěr	1000 x 1970	barva křídla	1S405/1S405A	ks 1	ks 1	
	nové ocelové dveře vnitřní jednokřídlové otevíravé levé plné s požární odolnost EW60DP1		barva ICLA PUR EMAIL PO3.35.ČNB				
	bez samozavírače včetně systémové zárubně		barva zárubně				
	Stavební otvor pro zárubeň bude předem zajištěn překladem, který bude osazen po dozdění původních stavebních otvorů.		šedá dle stávajících				
	kování bílý kov, ROSTEX 804 S, dělené rozety, klika - klika						
	3 závěsy bílý kov, podlahová dveřní zárážka						
B01	zazdění stavebního otvoru po stáv.zárubni dveří - cihly plné - tl.150 mm	900 x 2030		1S405/1S405A	ks 1	ks 1	
	a doplnění keram.obkladu(Kód: OBA2040)RAKOFLOP – slinuté keramické neglazované prvky s nasákavostí 0,1%, dle ČSN EN 176 skupiny B 1. Jmen.rozměr: 300 x 300 mm. Výr: Rakovnické keramické závody, a.s. Rakovník.						
	pozn: omítka a keramický obklad ze strany 1S405						
	pozn: omítka a keramický sokl(podlahy) ze strany 1S405A						
B02	zazdění stavebního otvoru po demontáži stáv.okna - cihly plné - tl.150 mm	600 x 2400		1S405/1S405A	kpl 1	kpl 1	
	a doplnění keram.obkladu(Kód: OBA2040)RAKOFLOP – slinuté keramické neglazované prvky s nasákavostí 0,1%, dle ČSN EN 176 skupiny B 1. Jmen.rozměr: 300 x 300 mm. Výr: Rakovnické keramické závody, a.s. Rakovník.						
	pozn: omítka a keramický obklad ze strany 1S405				m2 6,00	m2 6,00	
	pozn: omítka a keramický sokl(podlahy) ze strany 1S405A						
B03	ocelový překlad pro nový stavební otvor š. cca 1100 mm - UPE 100	UPE 100 - dl.1400		1S405/1S405A	ks 1	kg 13,8	
	SH překladu 2,03 od čisté podlahy	9,82 kg/m					
B04	nová keramická podlaha (dle stávající v m.č. 1S405(KOD: OAA 2050-90-I)			1S405A	m2 17,70	m2 17,7	
	*keramická dlažba neglazovaná slinutá(dle ČSNEN 176 skupiny BI, RAKOFLOOR	300 x 300 x 7,2					
	lepidlo flexibilní ref.v.WEBERFOR FLEX M	3					
	penetrace ref.v.WEBERPODKLAD HAFT						
	cementová samonivelační hmota ref.v.WEBWEFLOOR 4150	3					
	penetrace ref.v.WEBERPODKLAD FLOOR						
	podklad				bm 19,0	bm 19,0	
	sokl 100						

N03 - TABULKA NAVRHOVANÝ STAV - m.č. 1S405, 1S405A, 1S824F							N03
Pol. číslo	Popis výrobku	rozměr mm	barva (úprava)	umístění		Celkem	Poznámka
				1.PP	ks		
					m2	m2	
B05	oprava a doplnění stávající podlahy (20%) (KOD: OAA 2050-90-I)			1S405	7,9	7,9	(z celkové plochy 39,5m2, opravit 20%)
	*keramická dlažba neglazovaná slinutá(dle ČSNEN 176 skupiny BI, RAKOFLOOR	300 x 300 x 7,2					
	lepidlo flexibilní ref.v.WEBERFOR FLEX M	3					
	penetrace ref.v.WEBERPODKLAD HAFT						
	cementová samonivelační hmota ref.v.WEBWEFLOOR 4150	3					
	penetrace ref.v.WEBERPODKLAD FLOOR						
	podklad						
					ks	ks	
B06	zazdění hlavních prostupů po demontážích VZT potrubí	400/200		1S405A/1S824	1	1	
		560/280		1S405A/1S405	1	1	
		200/200		1S405/1S404	1	1	
		50/50		1S405A/1S405	4	4	
		d100			3	3	
					m2	m2	
B07	předsazená systémová sádrokartonová stěna	100 x 2200 x 3275		1S405	7,30	7,30	
	rastr z ocelové tenkostěnné podkonstrukce kotvené do základního nosného stropu						
	a podlahy (s odstraněnou vrchní nášlapnou vrstvou)						
	jednostranně dvojité opláštění sádrokartonovými deskami do vlhkého provozu						
	rozvody zdravotně technických instalací zaizolovat minerál.izolací						
	bez požadavku na požární odolnost						
	instalace konstrukce stěny se předpokládá 10 mm od stávajícího sloupu						
	ref.v. Knauf W626, UW 75 a CW 75,desky 2 x 12,5 mm ref.deska DIAMANT						
					m2	m2	
B08	protipožární obklad železobetonového stropu mezi trámy	8		1S405A	15,00	15,00	umístění na spodní hraně žb stropní desky mezi trámy
	protipožární homogenní voděodolné desky vápenocementové, kontaktně lepené a také kotvené na terče do natloukacích kotev, použití systémového lepidla i tmele i povrchové úpravy, ref.v. POMATECT-H						
	celková požadovaná požární odolnost žb stropu dle PBR je REI 120 min						
	...stanovení požární odolnosti dle eurokódů (TP 1.6.1):						
	tloušťky ŽB stropu:tl.100mm→REI 90, tl.120mm→REI 120,tl.150mm→REI 180						
	tloušťka protipožárního obkladu(dle ref.v.) 8 mm→ekvivalent. tloušťka žb.55mm						
	výsledná požár.odolnost je jako žb stropu 100+ 55=155 mm →REI 180 min→ OK						
					ks	ks	
B09	obélníkoví zrcadlo zapuštěné, lepené do keramického obkladu, zrcadlo se zabroušenou hranou	600 x 900		1S405	1	1	

N03 - TABULKA NAVRHOVANÝ STAV - m.č. 1S405, 1S405A, 1S824F
N03

Pol. číslo	Popis výrobku	rozměr mm	barva (úprava)	umístění		Celkem	Poznámka
				1.PP	ks		
					kpl	kpl	
B10	vybavení k umyvadlu			1S405	1	1	
	zásobník na papírové ručníky						
	drátěný koš - 12l						
	(dávkovač na tekuté mýdlo - součástí dodávky ZT)						
					ks	ks	
B11	nový přenosný hasicí přístroj práškový P6.			1S405A	1	1	
	množství náplně 6 kg						
	(pro m.č. 1S405 se využije stávající přenosný hasicí přístroj)						
					ks	ks	
B12	přechodová lišta u rozdílných podlah	1000		1S405/1S405A	1	1	
	přechod keram.dl./ keram.dl., profil T ukládaný opod dlažbu přírubou dolů						
					kpl	kpl	
B13	požární ucpávka EI 120 - pro ocelové potrubí sprinkler 1x DN50			1S405/1S405A	1	1	dle PBŘ
	prostup do stěnové zděné ø 160 mm						umístění podle
	po osazení potrubí s izolací z minerální vaty 30-40mm , prostup dovyplnit minerální izolací tloušťky 20 mm a uzavřít protipožárním tmelem,tím se vytvoří prstnec z tmelu šxhl-20x15 mm, po obou stranách stěny						SHZ
	podrobnější popis:						
	Vnitřní výplň prstencové mezery kolem instalací je tvořena minerální vlnou o objemové hmotnosti ≥ 40 kg/m3 (stlačená na 50 %), s teplotou tání ≥ 1000 °C a třídy reakce na oheň A1 podle ČSN EN 13501-1. Prstencová mezera je z obou stran uzavřena protipožárním akrylátovým tmelem v požadované minimální šířce a hloubce. Ocelové potrubí musí být opatřeno izolací z minerální vlny s teplotou tání ≥ 1000 °C a třídy reakce na oheň min A2L-s1, d0, podle ČSN EN 13501-1, objemová hmotnost ≥ 40 kg/m3, tloušťka ≥ 30 mm, konfigurace CS						
	těsnění protipožárním akrylátovým tmelem ref.v. PROMASEAL®-A						
	POZNÁMKA:						
	.požární ucpávky pro prostupy kabelů elektro - viz část elektro						
	.stávající ucpávky stáv. technických sítí jsou podle dokladů stavebníka vyhovující						
					ks	kpl	
B14	nástěnný regál systémový nosnost 60 kg - popis 1 kompletu			1S405A		3	
	kovový		bílá, alt.šedá				ref.v.WALTECO
	svislá stěnová lišta profil U včetně systémového kotvení do stěny	25x12x2000			5		počet pro jeden komplet
	nosná konzola nosnost 60 kg	9x600x120			10		
	úložná deska dřevotřísková s vyfrézovanou drážkou na spodní straně dle systému konzol, povrchová úprava HPL, laminované hrany	2400x800x25			2		

N03 - TABULKA NAVRHOVANÝ STAV - m.č. 1S405, 1S405A, 1S824F

N03

Pol. číslo	Popis výrobku	rozměr mm	barva (úprava)	umístění		Celkem	Poznámka
				1.PP	ks		
					kplt	kplt	
B15	nástěnný závěsný držák na kolo (způsob uchycení - za přední kolo)			1S405		32	ref.v.BBB ParkingLot
	nosnost 20 kg	132x95x285					BTL-126
	výškově osadit do dvou různých výškových úrovní dle konkrétně vybraného výrobku						
					kplt	kplt	
B16	ocelo drátěná kóje pro čistící stroj	1500x2700x2100		1S824F	1	1	provedení dtto jako vedlejší konstrukce
	konstrukce z ocelových úhelníků 60 x 60 s drátěnou výplní - vše dle vzoru ze m.č. 1S824C		1x nátěr protikorozní				prostoru pro VZT-viz foto níže
	konstrukce s 2ma navzájem kolmými stěnami, v kratší stěně dveře s ocelovým rámem a drátěnou výplní, dveře bez prahu , vložka FAB		2x nátěr vrchní email				
	konstrukce stěn tvořena rámy. Horní, spodní a postranní příčle budou kotveny přes kotevní desky pouze do přilehlých stěn, spodní příčle není kotvena do podlahy!		barva světle šedá				
	horní příčle delší stěny je navíc přikotvena vodorovným profilem do protilehlé stěny						
	navržený profil L 60 x 60 x 8, -7,00 kg/m	(bm)			(kg)		
	příčle, sloupky	21,9 bm			153,3		
		(m2)			(m)		
	drátěná výplň	9,0			9,0		
		(mm)			(ks)		
	dveře s drátěnou výplní	1200 x 2000			1		
	součástí dodávky je také:						
	oprava epoxidového nátěru podlahy						
	demontáž stojanů na kola včetně vodící lišty						
	vyspravení stěny po demontáži						
	oprava syntetického omyvatelného nátěru na stěně						



N03 - TABULKA NAVRHOVANÝ STAV - m.č. 1S405, 1S405A, 1S824F							N03
Pol. číslo	Popis výrobku	rozměr mm	barva (úprava)	umístění		Celkem	Poznámka
				1.PP	ks		
					kpl	kpl	
B	stanice na opravu kol, kontejner z nerezové oceli, integrovaný univerzální stojan na bicykl z nerezové oceli, včetně výbavy kvalitním nářadím, povrchová úprava - práškový lak, ochrana vysoce odolnou gumou, min. výbava:	710 x 320 x 330	RAL 9006	1S405		1	ref.v. ibombo PRS-SV20
	ploché šroubováky						
	křížový šroubovák						
	imbusové klíče 2 2,5 3 4 5 6 8 mm						
	nastavitelný klíč						
	montpáky 2x						
	hustilka auto dunlop galuskový ventil až do 10BAR, s glycerinovým manometrem odolným proti zamlžení						
	instalační sada (4x kotva, M10, 80mm)						
	bezpečnostní šrouby s bity						
	práškové lakování v 19 barvách						
	grafický design polepů s logem zákazníka						
	čelní a boční polepy (monomer fólie) s rozměry 10,5x50 10,5x54 cm						
	kontejnery z nerezové oceli pro úschovu nářadí						
	integrovaný univerzální stojan na bicykl z nerezové oceli						
	otočné čepy šroubováků (obrtlíky)						
	vyztužená ocelová hadice hustilky						
	píst hustilky z nerezové oceli pro vysoké zatížení						
	umístit poblíž vstupu - po dohodě s uživatelem						

HLAVNÍ INŽENÝR PROJEKTU : ing. TOMÁŠ PINKAVA	VYPRACOVAL : ing. IVA CHORVÁTOVÁ	STUPEŇ DOKUMENTACE : DSP	
INVESTOR : ČESKÁ NÁRODNÍ BANKA, NA PŘÍKOPĚ 28, 115 03, PRAHA 1		DATUM : 11 / 2023	
AKCE : ČNB - ÚPRAVY SUTERÉNU, MÍSTNOSTI č. 1S405,1S405A,1S405B, 1S824,1S837.1S838 Na Příkopě 860/24,parc.č.542, Senovážné nám.866/30, parc.č.545, k.ú.Nové Město		MĚŘÍTKO :	
ČÁST : D DOKUMENTACE OBJEKTŮ		Č. PŘÍLOHY :	
PROFESE: D.1.1. ARCHITEKTONICKO - STAVEBNÍ ŘEŠENÍ		Č. PARÉ :	
PŘÍLOHA: TABULKA PRVKŮ - NAVRHOVANÝ STAV m.č. 1S837, 1S838,1S824		D.1.1.N-04	

N04 - TABULKA NAVRHOVANÝ STAV - m.č. 1S837,1S838,1S824							N04
Položka číslo	Popis výrobku	rozměr mm	barva (úprava)	umístění		Celkem	Poznámka
				1.PP	ks		
	VÝPIS VÝROBKŮ						
					ks	ks	
D02	nové dveře s požární odolnost EW30DP1-C (samozavírač) ocelové jednokřídlové otevíravé levé, stávající ocelová zárubeň	900 X 1970	barva ICLA PUR EMAIL PO3.35.ČNB	1S837/1S835	1	1	V případě požadavku výměny zárubně je potřeba počítat s opravou a začištěním špalety otvoru
	Požární uzávěr, tj. dveře a zárubeň musí jako komplet splnit požadovanou požární odolnost		dle stávajících				
	kování bílý kov, ROSTEX 804 S, dělené rozety, klika - klika						horní samozavírač dveří s kluznou lištou bílý
	3 závěsy bílý kov, dveřní zarážka						
	stavební otvor pro zárubeň je stávající						
					ks	ks	
D03	nové dveře s požární odolností EW30DP1-C (samozavírač na obou křídlech) ocelové dvoukřídlové otevíravé, pravé, stávající ocelová zárubeň	1450 x 1970	barva ICLA PUR EMAIL PO3.35.ČNB	1S837/1S604	1	1	V případě požadavku výměny zárubně je potřeba počítat s opravou a začištěním špalety otvoru
	Požární uzávěr, tj. dveře a zárubeň musí jako komplet splnit požadovanou požární odolnost		dle stávajících				
	kování bílý kov, ROSTEX 804 S, dělené rozety, klika - klika						horní samozavírač pro 2-kříd.
	3 závěsy bílý kov, 2 x dveřní zarážka						dveře koordinuje zavírání ve zvoleném pořadí křídel
	stavební otvor pro zárubeň je stávající						
					ks	ks	
D04	nové dveře s požární odolnost EW45DP1 ocelové jednokřídlové otevíravé levé včetně systémové ocelové zárubně	900 x 1970	barva ICLA PUR EMAIL PO3.35.ČNB	1S837/1S620	1	1	Vzhledem k požadavku na výměnu zárubně je potřeba počítat s opravou a začištěním špalety otvoru
	Požární uzávěr, tj. dveře a zárubeň musí jako komplet splnit požadovanou požární odolnost						
	kování bílý kov, ROSTEX 804 S, dělené rozety, klika - klika						
	3 závěsy bílý kov, dveřní zarážka						
	stavební otvor pro zárubeň je stávající						
					ks	ks	
D05	nové dveře s požární odolností EW30DP1-C (samozavírač na obou křídlech) ocelové dvoukřídlové otevíravé, pravé, na pravémkřídle sklo požární cca 200x500mm, čiré, umístění skla dle stávajících dveří, stávající ocelová zárubeň	1450 x 1970	barva ICLA PUR EMAIL PO3.35.ČNB	1S837/1S838	1	1	V případě požadavku výměny zárubně je potřeba počítat s opravou a začištěním špalety otvoru
	Požární uzávěr, tj. dveře a zárubeň musí jako komplet splnit požadovanou požární odolnost		dle stávajících				
	kování bílý kov, ROSTEX 804 S, dělené rozety, klika - klika						horní samozavírač pro 2-kříd.
	3 závěsy bílý kov, 2 x dveřní zarážka						dveře koordinuje zavírání ve zvoleném pořadí křídel
	stavební otvor pro zárubeň je stávající						
					m2	m2	
A01	oprava omítky po demontáži stávajících posuvných vrat včetně příslušenství			1S824/1S837	6,00	6,0	

N04 - TABULKA NAVRHOVANÝ STAV - m.č. 1S837,1S838,1S824							N04
Položka číslo	Popis výrobku	rozměr mm	barva (úprava)	umístění		Celkem	Poznámka
				1.PP	ks		
					ks	ks	
A02	nový podlahový pojezdový (nosnost dle stáv.3kN/m2) poklop včetně rámu, požadovaná požární odolnost výrobku včetně rámu EI30DP1	atypický rozměr 600 x 800	2x základ. nátěr, 1x vrchní syntetický, RAL9006	1S837	1	1	třída zátěže A15/AA dle požadavku stavebníka
	poklop ze slzičkového plechu s výztuhami vše v protipožárním provedení, otvírání víka poklopu pomocí dvojice plynových vzpěr		zespoda protipožární obklad				
					ks	ks	
A03	nový revizní poklop do SDK podhledu - viz A07	600 x 600		1S837	2	2	
	požadovaná požární odolnost shora i zdola EI60 dtto jako podhled						
A04	přechodová liště pojezdová zátěžová				bm 9,65	bm 9,65	ve dveřích a vjezdu
	přechod mezi různými typy povrchové nášlapné vrstvy podlahy nebo ukončení rozsahu měněné části, profil T ukládaný přírubou nahoru						
A05	neobsazeno						
A06	sanace podlahy - navazuje na položku de 06	10		1S837	m2 45,60	m2 45,60	(z celkové plochy 45,6m2, předpoklad 100%)
	sesponkování trhlin včetně zálivky, vyspravení						
	vyrovnání odfrézovaného povrchu podlahy	3 až 5					
	nová systémová epoxidová litá stěrka s nátěrem, litá stěrka 3-5 mm - systémová podlaha podle stávajícího provedení - REBAL GRAIN FINE (systém REBAL)s penetrací a zdrsňujícím posypem, poslední vrstva stěrky probarvená,sokl výšky 100mm	3 až 5					
A07	nový sádkokartonový podhled ve funkci požárního předělu, požadovaná požární odolnost shora i zdola EI60			1S837	m2 43,80	m2 43,80	(po oddečení průvlatku)
	Podhled s dvojitou podkonstrukcí v jedné nebo 2 rovinách						
	s minerální izolací 2 x 40 mm (objem.hmotnost min 40 kg/m3, s třídou reakce A1)						
	2 x 15 mm desek RED PIANO.						
	ref.v. KNAUF D112 n.D113						
A08	nové ochranné nárazníky včetně typového kotvení	v x hl 200 x 32		1S837	bm 19,00	bm 19,00	na stěnách po celém obvodu vyjma prostoru za křídly dveří ref.v.REXGLAS CRS 200
	ochranná stěnová lišta z nerez plechu s mat. povrchem, tl.1,5 mm obdélníkového průřezu, osazena na typ. kotvicí prvky, spodní hrana ve v. 80 mm od čisté podlahy, v místě přerušení lišty zakončení typovým zakončovacím prvkem do pravouhlých vnitřních a vnější, nerez musí být chráněn ochrannou folií						
A09	nové ochranné nerez rohové lišty včetně kotvení – lemování rohů	50/50/5		1S837	ks 11	ks 11	
	Nerez profil vč. ocelových pracen cca 0,5 m, kotvení do zděných konstrukcí	výška - 2 m					

N04 - TABULKA NAVRHOVANÝ STAV - m.č. 1S837,1S838,1S824							N04
Položka číslo	Popis výrobku	rozměr mm	barva (úprava)	umístění		Celkem	Poznámka
				1.PP	ks		
					m2	m2	
A10	sanace podlahy - navazuje na položku de 10	10		1S838	8,13	8,13	(z celkové plochy 8,13m2, předpoklad 100%)
	sesponkování trhlin včetně zálivky, vyspravení						
	vyrovnání odfrézovaného povrchu podlahy	7 až 5					
	nová systémová epoxidová litá stěrka s nátěrem, litá stěrka 3-5 mm - systémová podlaha podle stávajícího provedení - REBAL GRAIN FINE (systém REBAL)s penetrací a zdrsňujícím posypem, poslední vrstva stěrky probarvená,sokl výšky 100mm	3 až 5					
					m2	m2	
A11	obnova povrchové úpravy -nátěru a značení stávající hydraulické nůžkové plošiny a souvisejících konstrukcí	2050 x 1250 x 390		1S837			Samotný mechanismus zvedací plošiny je servisován, není třeba řešit
	Nátěry:						
	*na viditelném plechu plošiny ve vysunutém stavu včetně boků plošiny	2050 x 1250					
		4550 x 390					
	*rámu v podlaze	4550 x 200					
	*ocelového plátu na stěně	2050 x 1250					
	po odmaštění 1 x nátěr základní, barva epoxid.dvousložková základ.				7,81	7,81	ref.v. TELPOX P100
	- povrchová úprava - 2 x nátěr email polyuretanový dvousložkový - tl.1 vrstvy 35 –40 µm,		odstín RAL 7024 grafitová šedá, MAT		7,81	15,6	ref.v. TELPUR T 300 MAT
	- bezpečn.značení - černožlutý bezpečnostní nátěr (provedení dle ČSN 01 8010)						
	Obnova polepů a bezpečnostní tabulky s označením nosnosti zařízení						
	dle stávajícího provedení						
